



S&CO.



T-SHIRTS



T-SHIRTS IMPERIAL

bis Größe
5XL

- * 100 % Baumwolle
(hellgrau-mel. = 98 % Baumw.- 2 % Viskose)
- * ca. 190 g/m²
- * einlaufvorbehandelt, farbecht
- * doppelte Nähte an Ärmeln und Bund
- * Ripp-Kragen mit Elasthan
- * Nackenband

Größen:
S - 5XL

ab 1 St.
€ 3,95 + MwSt.
ab 100 St.
€ 3,65 + MwSt.



800300	800301	800302	800303	800304	800305	800306	800307	800308
weiß	schwarz	marine	royalblau	d.-grün	hellgrau-mel.	mausgrau	rot	orange



BIO-T-SHIRTS MILO

NEU

- * 100 % Bio-Baumwolle
- * ca. 155 g/m²
- * enzymbehandelt für weichen Griff
- * schmaler Rundhals-Rippkragen
- * Nackenband
- * kein Etikett

Größen:
XS - 3XL

ab 1 St.
€ 3,95 + MwSt.
ab 100 St.
€ 3,65 + MwSt.



800400	800401	800402	800403	800404	800405	800406	800407
weiß	schwarz	grau	marine	jeansblau	khaki	sand	rot

- * 100 % Baumwolle (Single Jersey)
- * ca. 180 g/m²
- * sehr weich im Griff
- * etwas länger geschnitten
- * schmale Rippbündchen
- * ohne Seitennähte

Größen:
XS - 5XL

ab 1 St.
€ 5,95 + MwSt.
ab 100 St.
€ 5,55 + MwSt.



800180	800181	800182	800183	800184	800185	800186	800187
weiß	schwarz	stahlgrau	marine	royalblau	dunkelgrün	rot	goldgelb

- * Ausführung wie T-SHIRTS PREMIUM
- * etwas weiter ausgeschnittener Halsbund

Größen:
XS - 3XL

ab 1 St.
€ 5,95 + MwSt.
ab 100 St.
€ 5,55 + MwSt.



800190	800191	800192	800193	800194	800195	800196	800197
weiß	schwarz	stahlgrau	marine	royalblau	rot	weinrot	kiwigrün

T-SHIRTS CLASSIC

- * 100 % Baumwolle (Single-Jersey)
(grau-mel. = 85 % Baumwolle - 15 % Viskose)
- * ca. 160 g/m²
- * einlaufvorbehandelt, farbecht
- * doppelte Nähte an Ärmeln und Bund
- * Halsbündchen mit LYCRA®
- * Nackenband

Größen:
XS - 3XL bzw. 6XL

ab 1 St.
€ 7,95 + MwSt.
ab 50 St.
€ 7,55 + MwSt.
ab 100 St.
€ 6,95 + MwSt.



Hakro-Nr.
292

bis Größe
6XL



800080 800081 800082 800083 800084 800087
weiß anthrazit schwarz marine royalblau rot



800090 800091 800092 800093 800088
malibublau kellygrün d.-grün grau-mel. weinrot

bis Größe
3XL

T-SHIRTS HEAVY

- * 100 % Baumwolle (Single-Jersey)
- * ca. 190 g/m², schwere Qualität
- * einlaufvorbehandelt, farbecht
- * doppelte Nähte an Ärmeln und Bund
- * V-Ausschnitt mit schmalem Bund
- * Halsbündchen mit LYCRA®
- * Nackenband

Größen:
XS - 3XL

ab 1 St.
€ 9,95 + MwSt.
ab 50 St.
€ 9,55 + MwSt.
ab 100 St.
€ 8,95 + MwSt.



Hakro-Nr.
293



800050 800051 800052 800053 800054 800055 800056 800057 800058
weiß graphit schwarz marine royalblau d.-grün petrol rot weinrot

V-SHIRTS CLASSIC

- * 100 % Baumwolle (Single-Jersey)
(hellgrau-mel. = 98 % Baumwolle - 2 % Viskose,
grau-mel. = 85 % Baumwolle - 15 % Viskose)
- * ca. 160 g/m²
- * einlaufvorbehandelt, farbecht
- * doppelte Nähte an Ärmeln und Bund
- * Halsbündchen mit LYCRA®
- * Nackenband
- * V-Ausschnitt

Größen:
XS - 3XL

- ab 1 St.
€ 7,95 + MwSt.
- ab 50 St.
€ 7,55 + MwSt.
- ab 100 St.
€ 6,95 + MwSt.



Hakro-Nr.
226



800070	800071	800077	800072	800073	800074	800075	800076
weiß	schwarz	hellgrau-mel.	grau-mel.	marine	royalblau	rot	anthrazit

LADIES-V-SHIRTS CLASSIC

- * 100 % Baumwolle (Single-Jersey)
- * ca. 160 g/m²
- * einlaufvorbehandelt, farbecht
- * doppelte Nähte an Ärmeln und Bund
- * V-Ausschnitt

Damengr.:
XS (34) - 3XL (46) bzw. 6XL (52)

- ab 1 St.
€ 7,95 + MwSt.
- ab 50 St.
€ 7,55 + MwSt.
- ab 100 St.
€ 6,95 + MwSt.



Hakro-Nr.
126



800280	800281	800282	800283	800286	800290
weiß	schwarz	marine	royalblau	rot	anthrazit

bis Größe
6XL



800284	800287	800288	800289	800291
smaragd	aubergine	magenta	sonnengelb	malibublau

bis Größe
3XL

- * 50 % Baumwolle - 50 % Polyester
- * ca. 160 g/m²
- * einlaufvorbehandelt, farbecht
- * doppelte Nähte
- * MIKRALINAR®-Qualitätsgarn
- * strapazierfähig und pflegeleicht
- * industriewäschegeeignet

Größen:
XS - 6XL

ab 1 St.
€ 9,95 + MwSt.
ab 50 St.
€ 9,55 + MwSt.
ab 100 St.
€ 8,95 + MwSt.



Hakro-Nr.
281



800020	800021	800022	800023	800024	800025	800026	800027	800028	800029
weiß	schwarz	titan	anthrazit	marine	ultramarin	d.-grün	rot	braun	khaki

- * 100 % Baumwolle
(grau-mel. = 85 % Baumwolle - 15 % Viskose)
- * ca. 160 g/m²
- * einlaufvorbehandelt und farbecht
- * Body-fit-Passform
- * Rundhals-Ausschnitt
- * Damen: tailliert, weiter Halsausschnitt

Größen: XS - 3XL
Damengr.: XS (34) - 3XL (46)

ab 1 St.
€ 7,95 + MwSt.
ab 50 St.
€ 7,55 + MwSt.
ab 100 St.
€ 6,95 + MwSt.



Hakro-Nr.
259 H
159 D



Herren:	800550	800551	800552	800553
	weiß	grau-mel.	schwarz	marine



Damen:	800560	800561	800562	800563
	weiß	grau-mel.	schwarz	marine

T-SHIRTS COTTON TEC

- * 50 % Baumwolle - 50 % Polyester
- * ca. 185 g/m²
- * weiches Single-Jersey
- * innen Funktionsfaser TRIACTIVE®
(temperaturregulierend, atmungsaktiv)
- * Seitenschlitze, Nackenband
- * Easy-care-Ausrüstung
- * Rundhals

Größen:
XS - 3XL bzw. 6XL

ab 1 St.
€ 12,95 + MwSt.
ab 50 St.
€ 11,95 + MwSt.
ab 100 St.
€ 10,95 + MwSt.



850600 weiß 850601 schwarz 850602 anthrazit 850603 marine 850604 royalblau 850605 rot



850606 malibublau 850607 kiwigrün 850608 smaragd



Hakro-Nr. 269

bis Größe 6XL

bis Größe 3XL

DAMEN-V-SHIRTS COTTON TEC

- * Ausführung wie T-SHIRTS COTTON TEC
- * tailliert
- * V-Ausschnitt

Damengr.:
XS (34) - 3XL (46)

ab 1 St.
€ 12,95 + MwSt.
ab 50 St.
€ 11,95 + MwSt.
ab 100 St.
€ 10,95 + MwSt.



850610 weiß 850611 schwarz 850612 anthrazit 850613 marine 850614 royalblau 850615 rot 850616 malibublau 850617 kiwigrün 850618 smaragd



Hakro-Nr. 169

T-SHIRTS CONTRAST

bis Größe
6XL

- * 50 % Baumwolle - 50 % Polyester
- * ca. 160 g/m²
- * einlaufvorbehandelt, farbecht
- * MIKRALINAR®-Qualitätsgarn
- * doppelte Nähte
- * strapazierfähig und pflegeleicht
- * gerippte Hals- und Ärmelbündchen
- * Kontrastfarbe (Kragen, Ärmel, Seite)
- * industriewäschegeeignet
- * Rundhals

Größen:
XS - 6XL

ab 1 St.
€ 11,95 + MwSt.
ab 50 St.
€ 10,95 + MwSt.
ab 100 St.
€ 9,95 + MwSt.



MikroLinar

**Hakro-Nr.
290**



850500	850501	850502	850503	850504	850505	850506	850507	850508	850509
weiß- anthrazit	schwarz- anthrazit	titan- anthrazit	marine- anthrazit	royalblau- anthrazit	rot- anthrazit	orange- anthrazit	kiwigrün- anthrazit	d.-grün- anthrazit	weinrot- anthrazit

LADIES-V-SHIRTS CONTRAST

bis Größe
6XL

- * Ausführung wie T-SHIRTS CONTRAST
- * tailliert
- * V-Ausschnitt

Damengr.:
XS (34) - 6XL (52)

ab 1 St.
€ 11,95 + MwSt.
ab 50 St.
€ 10,95 + MwSt.
ab 100 St.
€ 9,95 + MwSt.



MikroLinar

**Hakro-Nr.
190**



850510	850511	850512	850513	850514	850515	850516	850517	850518	850519
weiß- anthrazit	schwarz- anthrazit	titan- anthrazit	marine- anthrazit	royalblau- anthrazit	rot- anthrazit	orange- anthrazit	kiwigrün- anthrazit	d.-grün- anthrazit	weinrot- anthrazit

- * 100 % superleichtes Polyester
- * ca. 125 g/m²
- * schnell trocknendes Funktions-Shirt
- * UV-Schutz

Größen: S - 5XL
Damengr.: XS (34) - 3XL (46)

* Damen: tailliert

ab 1 St.
€ 5,95 + MwSt.
ab 10 St.
€ 5,55 + MwSt.



Herren:						
	808000	808001	808002	808003	808004	808005
	weiß	schwarz	atomicblau	leichtgrün	pink	signalgelb
Damen:						
	808010	808011	808012	808013	808014	808015
	weiß	schwarz	atomicblau	leichtgrün	pink	signalgelb

- * 100 % Polyester-Mesh
- * ca. 130 g/m²
- * kühlende COOLMAX®-Funktionsfaser
- * temperaturregulierend, atmungsaktiv
- * pflegeleicht und schnell trocknend
- * Anti-Smell-Ausrüstung
- * abgerundetes Rückenteil
- * Rundhals
- * Damen: tailliert
- * V-Ausschnitt

Größen: XS - 3XL
Damengr.: XS (34) - 3XL (46)

ab 1 St.
€ 17,95 + MwSt.
ab 50 St.
€ 16,95 + MwSt.
ab 100 St.
€ 15,95 + MwSt.



Hakro-Nr.
287 H
187 D

Herren:						
	870700	870701	870702	870704	870707	870708
	weiß	schwarz	royalblau	kiwigrün	malibublau	rot
Damen:						
	870710	870711	870712	870714	870717	870718
	weiß	schwarz	royalblau	kiwigrün	malibublau	rot

- * 50 % Baumwolle - 50 % Polyester
- * ca. 190 g/m²
- * einlaufvorbehandelt, farbecht
- * MIKRALINAR®-Qualitätsgarn
- * strapazierfähig und pflegeleicht
- * doppelte Nähte
- * gerippte Halsbündchen
- * industriewäschegeeignet

Größen:
XS - 6XL

ab 1 St.
€ 11,95 + MwSt.
ab 50 St.
€ 10,95 + MwSt.
ab 100 St.
€ 9,95 + MwSt.



MikroLinar

Hakro-Nr. 279



880250	880251	880252	880253	880254	880255	880256	880257
weiß	schwarz	marine	royalblau	kiwigrün	rot	weinrot	orange

- * Ausführung wie LANGARM-SHIRTS MIKRALINAR
- * tailliert, weiter Halsausschnitt

Damengr.:
XS (34) - 6XL (52)

ab 1 St.
€ 11,95 + MwSt.
ab 50 St.
€ 10,95 + MwSt.
ab 100 St.
€ 9,95 + MwSt.



MikroLinar

Hakro-Nr. 179



880260	880261	880262	880263	880264	880265	880266	880267
weiß	schwarz	marine	royalblau	kiwigrün	rot	weinrot	orange



POLO-SHIRTS



POLO-SHIRTS STANDARD

- * 65 % Polyester - 35 % Baumwolle
- * ca. 215 g/m²
- * pflegeleicht und strapazierfähig
- * weiche Piqué-Qualität
- * Ärmelbündchen und Kragen aus Ripp
- * 2er-Knopfleiste
- * Seitenschlitze

Größen:
XS - 4XL bzw. 6XL

ab 1 St.
€ 11,95 + MwSt.
ab 10 St.
€ 10,95 + MwSt.



bis Größe
6XL



800100	800102	800103	800104	800105
weiß	schwarz	marine	royalblau	dunkelgrün



800108	800101	800106	800107	800109
dunkelgrau	grau-mel.	rot	weinrot	hellblau

bis Größe
4XL

POLO-SHIRTS TOP

- * 100 % Baumwoll-Piqué
- * ca. 200 g/m²
- * einlaufvorbehandelt, farbecht
- * doppelte Nähte
- * Seitenschlitze
- * Nackenband
- * 3er-Knopfleiste

Größen:
XS - 3XL bzw. 6XL

ab 1 St.
€ 19,95 + MwSt.

ab 50 St.
€ 18,95 + MwSt.

ab 100 St.
€ 17,95 + MwSt.



**Hakro-Nr.
800**



800500 weiß 800503 anthrazit 800504 schwarz 800505 marine 800506 royalblau 800511 rot

bis Größe
6XL



800502 graphit 800509 petrol 800508 d.-grün 800512 weinrot

bis Größe
3XL

LADIES-POLO-SHIRTS

- * Ausführung wie POLO-SHIRTS TOP
- * tailliert
- * 2er-Knopfleiste

Damengr.:
XS (34) - 3XL (46) bzw. 6XL (52)

ab 1 St.
€ 17,95 + MwSt.

ab 50 St.
€ 16,95 + MwSt.

ab 100 St.
€ 15,95 + MwSt.



**Hakro-Nr.
224**



800130 weiß 800131 anthrazit 800132 schwarz 800133 marine 800134 royalblau 800138 rot

bis Größe
6XL



800137 petrol 800143 kellygrün 800139 weinrot

bis Größe
3XL

POLO-SHIRTS COTTON TEC

- * 50 % Baumwolle - 50 % Polyester
- * ca. 185 g/m²
- * weiches Single-Jersey (kein Piqué)
- * innen Funktionsfaser TRIACTIVE® (temperaturregulierend, atmungsaktiv)
- * Seitenschlitze, Nackenband
- * Easy-care-Ausrüstung
- * körpernah geschnitten
- * 3er-Knopfleiste

Größen:
XS - 3XL bzw. 6XL

ab 1 St.
€ 19,95 + MwSt.
ab 50 St.
€ 18,95 + MwSt.
ab 100 St.
€ 17,95 + MwSt.



**Hakro-Nr.
814**



850100 weiß 850101 schwarz 850102 anthrazit 850103 marine 850104 royalblau 850107 rot

bis Größe
6XL



850105 malibublau 850106 kiwigrün 850108 smaragd

bis Größe
3XL

LADIES-POLO-SHIRTS COTTON TEC

- * Ausführung wie POLO-SHIRTS COTTON TEC
- * tailliert
- * 4er-Knopfleiste

Damengr.:
XS (34) - 3XL (46)

ab 1 St.
€ 17,95 + MwSt.
ab 50 St.
€ 16,95 + MwSt.
ab 100 St.
€ 15,95 + MwSt.



**Hakro-Nr.
214**



850110 weiß 850111 schwarz 850112 anthrazit 850113 marine 850114 royalblau 850115 malibublau 850116 kiwigrün 850117 rot 850118 smaragd

- * 50 % Baumwolle - 50 % Polyester
- * ca. 200 g/m²
- * einlaufvorbehandelt, farbecht
- * doppelte Nähte
- * MIKRALINAR®-Qualitätsgarn
- * strapazierfähig und pflegeleicht
- * 3er-Knopfleiste
- * Nackenband
- * industriewäschegeeignet

Größen:
XS - 6XL

ab 1 St.
€ 21,95 + MwSt.
ab 50 St.
€ 20,95 + MwSt.
ab 100 St.
€ 19,95 + MwSt.



Hakro-Nr. 816



800450	800451	800452	800453	800454	800455	800456	800457	800458	800459
weiß	schwarz	titan	anthrazit	marine	ultramarin	d.-grün	rot	braun	khaki

- * 50 % Baumwolle - 50 % Polyester
- * ca. 200 g/m²
- * einlaufvorbehandelt, farbecht
- * doppelte Nähte
- * MIKRALINAR®-Qualitätsgarn
- * strapazierfähig und pflegeleicht
- * 3er-Knopfleiste
- * Nackenband
- * industriewäschegeeignet

Größen:
XS - 6XL

ab 1 St.
€ 27,95 + MwSt.
ab 50 St.
€ 25,95 + MwSt.
ab 100 St.
€ 23,95 + MwSt.



Hakro-Nr. 815



800750	800751	800752	800753	800754	800755	800756	800757
weiß	schwarz	titan	anthrazit	marine	ultramarin	d.-grün	rot

- * 50 % Baumwolle - 50 % Polyester
- * ca. 200 g/m²
- * einlaufvorbehandelt, farbecht
- * MIKRALINAR®-Qualitätsgarn
- * strapazierfähig und pflegeleicht
- * doppelte Nähte
- * Nackenband, Seitenschlitze
- * Kontrastfarbe (Kragen, Ärmel, Seite)
- * industriewäschegeeignet
- * 3er-Knopfleiste

Größen:
XS - 6XL

ab 1 St.
€ 21,95 + MwSt.
ab 50 St.
€ 20,95 + MwSt.
ab 100 St.
€ 19,95 + MwSt.



Hakro-Nr.
839



850400	850401	850402	850403	850404	850405	850406	850407	850408	850409
weiß-anthrazit	schwarz-anthrazit	titan-anthrazit	marine-anthrazit	royalblau-anthrazit	rot-anthrazit	orange-anthrazit	kiwigrün-anthrazit	d.-grün-anthrazit	weinrot-anthrazit

- * Ausführung wie POLO-SHIRTS CONTRAST
- * tailliert
- * 4er-Knopfleiste

Damengr.:
XS (34) - 6XL (52)

ab 1 St.
€ 19,95 + MwSt.
ab 50 St.
€ 18,95 + MwSt.
ab 100 St.
€ 17,95 + MwSt.



Hakro-Nr.
239



850410	850411	850412	850413	850414	850415	850416	850417	850418	850419
weiß-anthrazit	schwarz-anthrazit	titan-anthrazit	marine-anthrazit	royalblau-anthrazit	rot-anthrazit	orange-anthrazit	kiwigrün-anthrazit	d.-grün-anthrazit	weinrot-anthrazit

- * 100 % Baumwoll-Piqué
- * ca. 200 g/m²
- * einlaufvorbehandelt, farbecht
- * doppelte Nähte
- * Seitenschlitze, Nackenband
- * Kontrastfarbe (Kragen, Ärmel, Knopfleiste)
- * 3er-Knopfleiste

Größen:
XS - 3XL

ab 1 St.
€ 21,95 + MwSt.
ab 50 St.
€ 20,95 + MwSt.
ab 100 St.
€ 19,95 + MwSt.



**Hakro-Nr.
803**



800240	800241	800242	800244	800245	800247
weiß-rot	schwarz-silber	anthrazit-kiwi	marine-rot	royalblau-weiß	rot-schwarz

- * Ausführung wie POLO-SHIRTS CASUAL
- * tailliert
- * 4er-Knopfleiste

Damengr.:
XS (34) - 3XL (46)

ab 1 St.
€ 19,95 + MwSt.
ab 50 St.
€ 18,95 + MwSt.
ab 100 St.
€ 17,95 + MwSt.



**Hakro-Nr.
203**



800270	800271	800272	800274	800275	800277
weiß-rot	schwarz-silber	anthrazit-kiwi	marine-rot	royalblau-weiß	rot-schwarz



SWEAT-SHIRTS UND -JACKEN



SWEAT-SHIRTS STANDARD

- * 80 % Baumwolle - 20 % Polyester
- * ca. 280 g/m²
- * innen angeraut
- * gerader Schnitt
- * angesetzte Ärmel
- * Ärmel und Saum mit Bündchen
- * Nackenband

Größen:
XS - 3XL bzw. 4XL

ab 1 St.
€ 13,95 + MwSt.
ab 10 St.
€ 12,95 + MwSt.



bis Größe
4XL



800701 800708 800703
schwarz hellgrau-mel. marine



800709 800702 800704 800705 800706 800707
weiß convoygrau royalblau rot d.-grün weinrot

bis Größe
3XL

SWEAT-SHIRTS PREMIUM

- * 70 % Baumwolle - 30 % Polyester
(hellgrau-mel. = 85 % Baumwolle - 15 % Polyester,
grau-mel. = 40 % Baumwolle - 60 % Polyester)
- * ca. 300 g/m²
- * innen angeraut
- * einlaufvorbehandelt, farbecht
- * doppelte Nähte
- * LYCRA®-Bündchen an
Ärmeln und Saum

Größen:
XS - 3XL bzw. 6XL

ab 1 St.
€ 25,95 + MwSt.
ab 50 St.
€ 23,95 + MwSt.
ab 100 St.
€ 21,95 + MwSt.



Hakro-Nr.
471



800200 weiß
800203 anthrazit
800204 schwarz
800205 marine
800206 royalblau
800210 rot

bis Größe
6XL



800201 hellgrau-mel.
800212 grau-mel.
800202 graphit
800207 d.-grün
800209 petrol
800211 weinrot

bis Größe
3XL

SWEAT-SHIRTS MIKRALINAR

- * 50 % Baumwolle - 50 % Polyester
- * ca. 300 g/m²
- * innen nicht angeraut
- * MIKRALINAR®-Qualitätsgarn
- * einlaufvorbehandelt, farbecht
- * doppelte Nähte
- * LYCRA®-Bündchen an Ärmeln
und Saum
- * industriewäschegeeignet

Größen:
XS - 6XL

ab 1 St.
€ 25,95 + MwSt.
ab 50 St.
€ 23,95 + MwSt.
ab 100 St.
€ 21,95 + MwSt.



bis Größe
6XL



MikraLinar

Hakro-Nr.
475



800150 weiß
800151 schwarz
800152 titan
800153 anthrazit
800154 marine
800155 ultramarin
800156 d.-grün
800157 rot
800158 braun
800159 khaki

ZIP-SWEAT-SHIRTS PREMIUM

- * 70 % Baumwolle - 30 % Polyester
(grau-mel. = 60 % Polyester - 40 % Baumwolle)
- * ca. 300 g/m²
- * einlaufvorbehandelt, farbecht
- * doppelte Nähte
- * LYCRA®-Bündchen an Ärmeln und Saum
- * Kragen mit Reißverschluss

Größen:
XS - 3XL bzw. 6XL

ab 1 St.
€ 31,95 + MwSt.
ab 50 St.
€ 29,95 + MwSt.
ab 100 St.
€ 27,95 + MwSt.



Hakro-Nr.
451



bis Größe
6XL



800260	800262	800263	800264	800265	800267
weiß	anthrazit	schwarz	marine	royalblau	rot



800261	800266	800268	800269
grau-mel.	d.-grün	weinrot	orange

bis Größe
3XL

ZIP-SWEAT-SHIRTS CONTRAST

- * 50 % Baumwolle - 50 % Polyester
- * ca. 300 g/m²
- * einlaufvorbehandelt, farbecht
- * MIKRALINAR®-Qualitätsgarn,
doppelte Nähte
- * strapazierfähig und pflegeleicht
- * LYCRA®-Bündchen an Ärmeln und Saum
- * Kontrastfarbe (Kragen, Ärmel, Seite)
- * industriewäschegeeignet

Größen:
XS - 6XL

ab 1 St.
€ 36,95 + MwSt.
ab 50 St.
€ 33,95 + MwSt.
ab 100 St.
€ 30,95 + MwSt.

bis Größe
6XL



MikroLinar

Hakro-Nr.
476



850300	850301	850302	850303	850304	850305	850306	850307	850308	850309
weiß- anthrazit	schwarz- anthrazit	titan- anthrazit	marine- anthrazit	royalblau- anthrazit	rot- anthrazit	orange- anthrazit	kiwigrün- anthrazit	d.-grün- anthrazit	weinrot- anthrazit

- * 80 % Baumwolle - 20 % Polyester
- * ca. 280 g/m²
- * innen angeraut
- * gerader Schnitt
- * angesetzte Ärmel
- * Ärmel und Saum mit Bündchen
- * Nackenband
- * YKK®-Reißverschluss am Kragen

Größen:
XS - 4XL

ab 1 St.

€ 23,95 + MwSt.

ab 10 St.

€ 21,95 + MwSt.



800170	800171	800172	800173	800174
weiß	schwarz	convoygrau	marine	weinrot

- * 80 % Baumwolle - 20 % Polyester
- * ca. 300 g/m²
- * fleckenabweisend beschichtet
- * Polo-Kragen mit Metallknöpfen
- * doppelschichtige Schulterpasse
- * Bund und Ärmelbündchen gerippt - mit Elasthan
- * verlängerter Rücken
- * Stifthalter am linken Ärmel
- * trocknergeeignet

Größen:
XS - 4XL

ab 1 St.

€ 25,95 + MwSt.

ab 10 St.

€ 23,95 + MwSt.



800120	800121	800122	800123	800124	800125
schwarz	grau-meliert	marine	royalblau	dunkelgrün	rot



KAPUZEN-SWEAT-SHIRTS STANDARD

- * 80 % Baumwolle - 20 % Polyester
- * ca. 280 g/m²
- * innen leicht angeraut
- * 3-lagige Ausführung
- * doppelte Nähte
- * Kängurutasche
- * elastische Bündchen an Ärmeln und Saum
- * doppelte Kapuze mit Kordelzug
- * Kopfhörer-Kabelführung

Größen:
XS - 3XL bzw. 4XL

ab 1 St.

€ 21,95 + MwSt.

ab 10 St.

€ 19,95 + MwSt.



bis Größe
4XL



850351 850353 850354
schwarz h.-grau-mel. marine



850350 850352 850355 850356 850357
weiß dunkelgrau royalblau d.-grün rot

bis Größe
3XL



KAPUZEN-JACKEN STANDARD

- * 80 % Baumwolle - 20 % Polyester
- * ca. 260 g/m²
- * innen leicht angeraut
- * 3-lagige Ausführung
- * doppelte Nähte
- * 2 Seitentaschen
- * elastische Bündchen an Ärmeln und Saum
- * doppelte Kapuze mit Kordelzug
- * Kopfhörer-Kabelführung
- * YKK®-Reißverschluss

Größen:
XS - 3XL bzw. 4XL

ab 1 St.

€ 23,95 + MwSt.

ab 10 St.

€ 21,95 + MwSt.



bis Größe
4XL



850451 850453 850454
schwarz h.-grau-mel. marine



850450 850452 850455 850456 850457
weiß dunkelgrau royalblau d.-grün rot

bis Größe
3XL

- * 70 % Baumwolle - 30 % Polyester
(grau-meliert = 60 % Polyester - 40 % Baumwolle)
- * ca. 300 g/m²
- * innen angeraut
- * einlaufvorbehandelt, farbecht
- * doppelte Nähte
- * Kängurutasche
- * LYCRA®-Bündchen an Ärmeln und Saum
- * gefütterte Kapuze mit Kordelzug

Größen:
XS - 3XL

ab 1 St.
€ 31,95 + MwSt.
ab 50 St.
€ 29,95 + MwSt.
ab 100 St.
€ 27,95 + MwSt.



**Hakro-Nr.
601**



850025	850021	850026	850020	850022	850023	850024
weiß	schwarz	anthrazit	grau-mel.	marine	royalblau	rot

- * 70 % Baumwolle - 30 % Polyester
(grau-meliert = 60 % Polyester - 40 % Baumwolle)
- * ca. 300 g/m²
- * innen nicht angeraut
- * einlaufvorbehandelt, farbecht
- * doppelte Nähte
- * 2 Eingriffstaschen
- * LYCRA®-Bündchen an Ärmeln und Saum
- * gefütterte Kapuze mit Kordelzug
- * YKK®-Metallreißverschluss

Größen:
XS - 3XL

ab 1 St.
€ 39,95 + MwSt.
ab 50 St.
€ 36,95 + MwSt.
ab 100 St.
€ 33,95 + MwSt.



**Hakro-Nr.
605**



850045	850041	850046	850040	850042	850043	850044
weiß	schwarz	anthrazit	grau-mel.	marine	royalblau	rot

- * 70 % Baumwolle - 30 % Polyester
- * ca. 300 g/m²
- * doppelte Nähte
- * einlaufvorbehandelt, farbecht
- * innen nicht angeraut
- * 2 seitliche Eingriffstaschen
- * LYCRA®-Bündchen an Ärmeln und Saum
- * Raglan-Schnitt

Größen:
XS - 3XL bzw. 6XL

ab 1 St.
€ 39,95 + MwSt.
ab 50 St.
€ 36,95 + MwSt.
ab 100 St.
€ 33,95 + MwSt.



Hakro-Nr. 606



bis Größe
6XL



850060	850061	850062	850065	850068	850069
weiß	schwarz	marine	rot	royalblau	anthrazit



850063	850066
hellblau	weinrot

bis Größe
3XL

- * Ausführung wie SWEAT-JACKEN COLLEGE
- * tailliert
- * Kordelzug am Kragen

Damengr.:
XS (34) - 3XL (46)

ab 1 St.
€ 39,95 + MwSt.
ab 50 St.
€ 36,95 + MwSt.
ab 100 St.
€ 33,95 + MwSt.



Hakro-Nr. 406



850070	850071	850072	850073	850075	850076	850078	850079
weiß	schwarz	marine	hellblau	rot	weinrot	royalblau	anthrazit

SWEAT-JACKEN CONTRAST

bis Größe
6XL

- * 50 % Baumwolle - 50 % Polyester
- * ca. 300 g/m²
- * einlaufvorbehandelt, farbecht
- * MIKRALINAR®-Qualitätsgarn, doppelte Nähte
- * strapazierfähig und pflegeleicht
- * innen nicht angeraut
- * 2 Seitentaschen mit Reißverschluss
- * LYCRA®-Bündchen an Ärmeln und Saum
- * Kontrastfarbe (Kragen, Ärmel, Seite)
- * YKK®-Reißverschlüsse
- * industriewäschegeeignet

Größen:
XS - 6XL

- ab 1 St.
€ 45,95 + MwSt.
- ab 50 St.
€ 42,95 + MwSt.
- ab 100 St.
€ 39,95 + MwSt.



MikroLinar

Hakro-Nr. 477



852000	852001	852002	852003	852004	852005	852006	852007	852008	852009
weiß-anthrazit	schwarz-anthrazit	titan-anthrazit	marine-anthrazit	royalblau-anthrazit	rot-anthrazit	orange-anthrazit	kiwigrün-anthrazit	d.-grün-anthrazit	weinrot-anthrazit

LADIES-SWEAT-JACKEN CONTRAST

bis Größe
6XL

- * Ausführung wie SWEAT-JACKEN CONTRAST
- * tailliert

Damengr.:
XS (34) - 6XL (52)

- ab 1 St.
€ 42,95 + MwSt.
- ab 50 St.
€ 39,95 + MwSt.
- ab 100 St.
€ 36,95 + MwSt.



MikroLinar

Hakro-Nr. 277



852010	852011	852012	852013	852014	852015	852016	852017	852018	852019
weiß-anthrazit	schwarz-anthrazit	titan-anthrazit	marine-anthrazit	royalblau-anthrazit	rot-anthrazit	orange-anthrazit	kiwigrün-anthrazit	d.-grün-anthrazit	weinrot-anthrazit

HAKRO
HÄLT. SEIT 1969

LADIES-SWEAT-JACKEN INTERLOCK

- * 100 % Baumwolle
- * ca. 220 g/m²
- * innen nicht angeraut
- * einlaufvorbehandelt, farbecht
- * doppelte Nähte
- * 2 Seitentaschen
- * LYCRA®-Bündchen an Ärmeln und Saum
- * YKK®-Metallreißverschluss
- * leicht tailliert

Damengr.:
XS (34) - 3XL (46)

ab 1 St.
€ 25,95 + MwSt.
ab 50 St.
€ 23,95 + MwSt.
ab 100 St.
€ 21,95 + MwSt.



Hakro-Nr.
227



870850 870851 870852 870853 870854 870855 870858
weiß schwarz marine hellblau rot weinrot petrol

HAKRO
HÄLT. SEIT 1969

PULLOVER PREMIUM

- * 100 % Baumwolle
- * weicher Griff
- * angenehmer Tragekomfort
- * klassischer Schnitt
- * einlaufvorbehandelt, farbecht
- * V-Ausschnitt
- * gerippte Bündchen an Ärmeln, V-Ausschnitt und Saum

Größen:
XS - 3XL

ab 1 St.
€ 39,95 + MwSt.



Hakro-Nr.
143



880900 880901 880902 880903
schwarz grau-mel. marine rot

HAKRO
HÄLT. SEIT 1969

DAMEN-PULLOVER PREMIUM

- * Ausführung wie PULLOVER PREMIUM
- * tailliert

Damengr.:
XS (34) - 3XL (46)

ab 1 St.
€ 39,95 + MwSt.



Hakro-Nr.
133



880910 880911 880912 880913
schwarz grau-mel. marine rot

- * 50 % Baumwolle - 50 % Polyacryl
- * ca. 275 g/m²
- * V-Ausschnitt
- * Ärmelausschnitt und Bund mit Elasthan

Größen:
S - 4XL

ab 1 St.
€ 25,95 + MwSt.
ab 10 St.
€ 23,95 + MwSt.



850150	850151	850152
schwarz	grau	marine

- * 100 % Baumwolle
- * ca. 180 g/m²
- * angenehm weiche Qualität
- * doppelte Nähte
- * Rollkragen
- * Bündchen mit Elasthan

Größen:
S - 3XL

ab 1 St.
€ 15,95 + MwSt.
ab 10 St.
€ 14,95 + MwSt.



850250	850251	850252
weiß	grau-mel.	schwarz



Sie suchen einen Artikel, eine Farbe oder eine Größe, die wir nicht in unserem Katalog aufgeführt haben? Sprechen Sie uns an – wir können fast alles besorgen.



HEMDEN OXFORD

bis Größe
6XL

- * 70 % Baumwolle - 30 % Polyester
- * ca. 135 g/m²
- * praktisch bügelfrei
- * Kellerfalte (Rücken)
- * Brusttasche
- * Button-Down-Kragen

ab 1 St.
€ 21,95 + MwSt.
ab 10 St.
€ 19,95 + MwSt.



Halsweiten:
S (37/38), M (39/40), L (41/42),
XL (43/44), XXL (45/46),
3XL (47/48), 4XL (49/50),
5XL (51/52), 6XL (53/54)



Kurzarm:	877000	877002	877003	877004	877005	877007
Langarm:	877010	877012	877013	877014	877015	877017
	weiß	hellblau	silbergrau	schwarz	königsblau	marine



BLUSEN OXFORD

bis Größe
6XL

- * 70 % Baumwolle - 30 % Polyester
- * ca. 135 g/m²
- * praktisch bügelfrei
- * ohne Brusttasche
- * klassischer Hemdkragen
- * Abnäher auf Brusthöhe und Rücken
- * tailliert

ab 1 St.
€ 19,95 + MwSt.
ab 10 St.
€ 18,95 + MwSt.



Konfektionsgrößen:
XS (34), S (36), M (38), L (40),
XL (42), XXL (44), 3XL (46),
4XL (48), 5XL (50), 6XL (52)



Kurzarm:	877020	877022	877023	877024	877025	877027
Langarm:	877030	877032	877033	877034	877035	877037
	weiß	hellblau	silbergrau	schwarz	königsblau	marine

- * 50 % Baumwolle - 50 % Polyester
- * ca. 120 g/m²
- * strapazierfähig und pflegeleicht
- * Kent-Kragen
- * MIKRALINAR®-Qualitätsgarn
- * doppelte Nähte
- * angenehm weicher Griff
- * Brusttasche

- ab 1 St.
€ 25,95 + MwSt.
- ab 50 St.
€ 23,95 + MwSt.
- ab 100 St.
€ 21,95 + MwSt.



Hakro-Nr.
122 KA
123 LA

Halsweiten:

XS (35/36), S (37/38),
M (39/40), L (41/42),
XL (43/44), XXL (45/46),
3XL (47/48), 4XL (49/50),
5XL (51/52), 6XL (53/54)



Herren Kurzarm:	861000	861001	861002	861003	861004	861005	861006	861007
Herren Langarm:	861010	861011	861012	861013	861014	861015	861016	861017
	weiß	titan	anthrazit	schwarz	marine	royalblau	kiwigrün	rot

- * 50 % Baumwolle - 50 % Polyester
- * ca. 120 g/m²
- * strapazierfähig und pflegeleicht
- * Kent-Kragen
- * MIKRALINAR®-Qualitätsgarn
- * doppelte Nähte
- * angenehm weicher Griff
- * taillierter Schnitt
- * 3/4-Bluse mit Vario-Ärmeln
(per Manschette hochknöpfbar
auf Halbarm)

- ab 1 St.
€ 25,95 + MwSt.
- ab 50 St.
€ 23,95 + MwSt.
- ab 100 St.
€ 21,95 + MwSt.



Hakro-Nr.
120 3/4
121 LA

Konfektionsgrößen:

XS (34), S (36), M (38),
L (40), XL (42), XXL (44),
3XL (46), 4XL (48),
5XL (50), 6XL (52)



Damen 3/4-Arm:	861020	861021	861022	861023	861024	861025	861026	861027
Damen Langarm:	861030	861031	861032	861033	861034	861035	861036	861037
	weiß	titan	anthrazit	schwarz	marine	royalblau	kiwigrün	rot



HEMDEN SEIDENSTICKER

- * 100 % Baumwolle
- * sehr hochwertiges, bügelfreies Gewebe
- * Kent-Kragen
- * Brusttasche (Herren)
- * abgerundeter Saum
- * Bequemlichkeitsfalten
- * Langarm:
- Doppelknopfmanschetten

Kurzarm
(Halsweiten):
S (38), M (40), L (42),
XL (44), XXL (46), 3XL (48)

ab 1 St.
€ 43,95 + MwSt.



Langarm
(Halsweiten):
S (38), M (40), L (42),
XL (44), XXL (46),
3XL (48), 4XL (50),
5XL (52), 6XL (54)

bis Größe
6XL

ab 1 St.
€ 43,95 + MwSt.



Herren Kurzarm:	872000	872001	872002	872003	872004
Herren Langarm:	872100	872101	872102	872103	872104
	weiß	hellblau	mittelblau	anthrazit	schwarz



BLUSEN SEIDENSTICKER

- * 100 % Baumwolle
- * sehr hochwertiges, bügelfreies Gewebe
- * Kent-Kragen
- * abgerundeter Saum
- * Bequemlichkeitsfalten

Kurz-/Langarm
(Konfektionsgrößen):
34, 36, 38, 40,
42, 44, 46, 48

ab 1 St.
€ 43,95 + MwSt.



Damen Kurzarm:	872400	872401	872402	872403	872404
Damen Langarm:	872500	872501	872502	872503	872504
	weiß	hellblau	mittelblau	anthrazit	schwarz

JEANS- UND FREIZEIT-KLEIDUNG



STRETCH-JEANS DANNY

- * 5-Pocket-Ausführung
- * 99 % Baumwolle - 1 % Elasthan
- * washed look
- * regulärer Schnitt
- * normale Leibhöhe
- * bequeme Passform
- * YKK®-Reißverschluss

Bundweiten:
30, 31, 32, 33, 34, 36, 38, 40, 42, 44, 46
Längen:
30 (kurz), 32 (regulär),
34 (lang), 36 (extra lang)

bitte immer Doppelgröße angeben:
Bundweite/Länge (z. B. 36/32)

ab 1 St.
€ 36,95 + MwSt.



770000
dunkelblau stonewashed



STRETCH-JEANS JASON

- * Ausführung wie JEANS DANNY
- * 98 % Baumwolle - 2 % Elasthan
- * modischer Schnitt (schmalere Beine)
- * aktuelle, etwas hellere Waschung

Bundweiten:
30, 31, 32, 33, 34, 36, 38, 40
Längen:
30 (kurz), 32 (regulär),
34 (lang), 36 (extra lang)

bitte immer Doppelgröße angeben:
Bundweite/Länge (z. B. 36/32)

ab 1 St.
€ 33,95 + MwSt.



770001
mittelblau stonewashed



WORKER-JEANS MARK

- * 100 % Baumwoll-Denim
- * washed look
- * regulärer Schnitt
- * bequeme Passform
- * 5-Pocket-Ausführung
- * YKK®-Reißverschluss
- * 2 Zollstocktaschen (eine doppelt)
- * Stifftasche, D-Ring
- * ergonomische Knie (abgenäht)

bitte immer Doppelgröße angeben:
Bundweite/Länge (z. B. 36/32)

Bundweiten:
30, 31, 32, 33, 34,
36, 38, 40, 42

Längen:
32 (regulär), 34 (lang)

ab 1 St.
€ 45,95 + MwSt.

770010
dunkelblau



WORKER-JEANS-SHORTS RUBEN

- * Ausführung wie WORKER-JEANS MARK

- blau:**
- * 100 % Baumwoll-Denim
- schwarz:**
- * 65 % Baumwolle - 35 % Polyester

Bundweiten:
30, 31, 32, 33, 34,
36, 38, 40, 42

ab 1 St.
€ 29,95 + MwSt.

770100
dunkelblau

770101
schwarz



JEANS-HEMDEN

- * 100 % Baumwolle
- * 2 Brusttaschen
- * stonewashedlook
- * Perlmutter-Druckknöpfe an Brusttaschen und Frontleiste

Größen:
S - 3XL

ab 1 St.
€ 25,95 + MwSt.

770300
blau





WORKER-JEANS KÜBLER

- * 100 % Baumwoll-Denim
- * stonewashed
- * bequemer Schnitt
- * 2 Seiten- und 2 Gesäßtaschen
- * Uhrentasche, Zollstocktasche
- * Schlitz mit Reißverschluss

Normgr.: 44 - 60
Lange Gr.: 90 - 110
Unters. Gr.: 24 - 28

ab 1 St.
€ 35,95 + MwSt.

620000
dunkelblau



WORKER-JEANS-LATZHOSEN

- * 100 % Baumwoll-Denim
- * stonewashed
- * doppelte Latztasche
- * 2 Seiten- und 2 Gesäßtaschen
- * Zollstocktasche, Hammerschlaufe
- * Bund verstellbar
- * Schlitz mit Reißverschluss

Normgr.: 44 - 64
Lange Gr.: 90 - 110
Unters. Gr.: 24 - 29

ab 1 St.
€ 45,95 + MwSt.

620010
dunkelblau



WORKER-JEANS BPLUS

- * 98 % Baumwolle - 2 % Elasthan
- * ca. 340 g/m²
- * schlanke Silhouette, ergonomische Form
- * 2 Seitentaschen mit Stretch-Einsatz
- * 2 Gesäßtaschen
- * Schenkeltasche mit integrierter Reißverschluss-Tasche
- * aufgesetzte Smartphonetasche
- * doppelte Zollstocktasche (frei hängend)
- * Kniepolstertaschen aus CORDURA® für BP-Kniepolster
- * Reflex-Elemente

bitte immer Doppelgröße angeben:
Bundweite/Länge (z. B. 36/32)

Normgr. (Länge 32):
Weite 28, 29, 30, 31, 32, 33,
34, 36, 38, 40, 42, 44

Lange Gr. (Länge 34):
Weite 29, 30, 31, 32, 33, 34,
36, 38

Unters. Gr. (Länge 30):
Weite 29, 30, 31, 32, 33, 34,
36, 38, 40

ab 1 St.
€ 69,95 + MwSt.

ab 10 St.
€ 64,95 + MwSt.

197200
deep blue

197201
schwarz



FHB. WORKER-JEANS WILHELM

- * 98 % Baumwoll-Denim - 2 % Elasthan
- * robuste Qualität (ca. 340 g/m²)
- * regulärer, bequemer Schnitt
- * 2 Seiten- und 2 Gesäßtaschen
- * Zollstock-, Münz- und Handytasche
- * Schenkeltasche mit Stiffächern
- * innenliegende Knietaschen für FHB-Kniepolster

Normgr.: 42 - 64
Lange Gr.: 86 - 114
Unters. Gr.: 23 - 30

ab 1 St.
€ 59,95 + MwSt.

ab 10 St.
€ 55,95 + MwSt.

226590
dunkelblau





CHINO-JEANS HUGO

- * 5-Pocket-Ausführung
- * 97 % Baumwolle - 3 % Elasthan
- * superweicher Griff
- * regulärer Schnitt
- * YKK®-Reißverschluss
- * washed look

bitte immer Doppelgröße angeben:
Bundweite/Länge (z. B. 36/32)

Bundweiten:
30, 31, 32, 33, 34, 36,
38, 40, 42

Längen:
30 (kurz), 32 (regulär),
34 (lang)

ab 1 St.
€ 29,95 + MwSt.



770200
schwarz

770202
marine



FREIZEIT-HOSEN ZIP-OFF | DAMEN-FREIZEIT-HOSEN ZIP-OFF

- * 100 % superleichtes Polyester
- * wasser- und schmutzabweisend
- * schnell trocknend
- * UV-Schutz
- * 2 Seiten-, 2 Gesäß- und
2 Schenkeltaschen
- * Bund mit Gummizug
- * Reißverschluss am Beinabschluss
- * abzipfbare Hosenbeine
(als Shorts tragbar)

* Damen: tailliert

Größen:
S (46) - 3XL (56)

Damengr.:
S (38) - XXL (46)

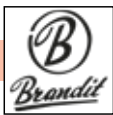
ab 1 St.
€ 36,95 + MwSt.



Herren: 879000 schwarz 879001 carbon 879002 oliv 879003 sand



Damen: 879010 schwarz 879011 carbon 879012 oliv 879013 sand



SHORTS VINTAGE

NEU

- * 100 % robuste Baumwolle
- * bequemer, gerader Schnitt
- * bestes Trageklima
- * Knopfleiste
- * 2 Seitentaschen
- * 2 große, aufgesetzte Beintaschen mit Patten und Druckknöpfen
- * 2 Gesäßtaschen mit Patte und Druckknopf
- * Tunnelzug in Bund- und Beinabschlüssen
- * 5,5 cm breite Gürtelschlaufen
- * BRANDIT-Leder-Logo über Gesäßtasche

Größen:
S (44-46) - XXL (60-62)

ab 1 St.
€ 36,95 + MwSt.
ab 10 St.
€ 33,95 + MwSt.



871600	871601	871602
schwarz	oliv	dark-camouflage



JAMES & NICHOLSON

JOGGING-HOSEN J & N

- * 80 % Baumwolle - 20 % Polyester
- * ca. 320 g/m²
- * innen angeraut
- * breiter Gummibund
- * Kordelzug
- * Gummizug am Beinabschluss

Größen:
S - 3XL

ab 1 St.
€ 21,95 + MwSt.



865000	865001	865002	865003
weiß	grau-mel.	schwarz	marine





KINDER-KLEIDUNG



KIDS-T-SHIRTS CLASSIC

- * 100 % Baumwolle
- * ca. 145 g/m²
- * lang geschnitten
- * einlaufvorbehandelt, farbecht
- * Ripp-Kragen mit Elasthan
- * Nackenband

Kindergr.:
104, 116, 128, 140, 152, 164

ab 1 St.
€ 2,95 + MwSt.



806000	806001	806002	806003	806004	806005	806006	806007
weiß	schwarz	marine	royalblau	apfelgrün	rot	orange	gelb



KIDS-SWEAT-SHIRTS CLASSIC

- * 50 % Baumwolle - 50 % Polyester
- * ca. 295 g/m²
- * einlaufvorbehandelt, farbecht
- * innen angeraut
- * Bund und Ärmelbündchen mit Elasthan
- * Nackenband
- * Namens-Etikett

Kindergr.:
104, 116, 128, 140, 152, 164

ab 1 St.
€ 11,95 + MwSt.



805000	805001	805002	805003	805004	805005
schwarz	marine	royalblau	d.-grün	weinrot	rot

- * 100 % Strick-Polyester
- * ca. 280 g/m²
- * leicht und anschmiegsam
- * 2 geräumige Seitentaschen mit Reißverschluss
- * 2 offene Innentaschen
- * YKK®-Front-Reißverschluss

Kindergr.:
98/104, 110/116, 122/128,
134/140, 146/152, 158/164

ab 1 St.
€ 33,95 + MwSt.



795980	795981	795982	795983	795984
hellgrau-rot	marine-hellblau	anthrazit-kiwigrün	grün-kiwigrün	rot-weiß

- * 50 % Baumwolle - 50 % Polyester
- * ca. 250 g/m²
- * ergonomisch perfekte Schnittführung
- * verstellbarer Hosenbund
- * Knieverstärkung aus CORDURA®
- * Zollstocktasche, verschließbare Volutentasche
- * 2 Gesäßtaschen
- * retroreflektierende Markierung im Wadenbereich
- * Möglichkeit, die Hose zu verlängern
- * innovative FHB-Pattentaschenverschlusslösung

Kindergr.:
98/104, 110/116, 122/128,
134/140, 146/152, 158/164

ab 1 St.
€ 39,95 + MwSt.



125500	125501	125502	125503
anthrazit-schwarz	marine-schwarz	grün-schwarz	rot-schwarz

* 65 % Polyester, 35 % Baumwolle, ca. 260 g/m²
 * strapazierfähiges Ripstop-Gewebe

LATZHOSEN NEON:

- * aufgesetzte Latztasche mit Patte und Klettverschluss
- * 2 aufgesetzte Seitentaschen
- * Oberschenkeltasche mit Patte und Druckknopf links
- * doppelte Maßstabtasche rechts
- * Bundweitenverstellung mit Druckknopf
- * Gummizug im Bund
- * Reißverschluss im Hosenschlitz
- * Reflex-Biesen als Sicherheitsausstattung
- * 2 aufgesetzte Gesäßtaschen mit Klettverschluss
- * hochgezogenes Rückenteil mit Trägerkreuz
- * Träger mit elastischem Gummibandeinsatz
- * Sicherheitsschnalle an den Trägern

Kindergr.:
 86/92, 98/104, 110/116,
 122/128, 134/140,
 146/152, 158/164,
 170/176

ab 1 St.
€ 29,95 + MwSt.


BUNDHOSEN NEON:

- * Ausführung wie KINDER-LATZHOSEN NEON
- * verstellbarer Gummizug im Bund
- * Bund mit 7 Gürtelschlaufen und Druckknopf

Kindergr.:
 86/92, 98/104, 110/116,
 122/128, 134/140,
 146/152, 158/164,
 170/176

ab 1 St.
€ 23,95 + MwSt.


SOFTSHELL-JACKEN NEON:

- * 100 % Polyester, Ripstop-Optik
- * atmungsaktiv, wind- und wasserabweisend
- * 2 seitliche Einschubtaschen
- * Front-Reißverschluss hinterlegt
- * Reflex-Biese im Front- und Rückenbereich
- * elastische Ärmelbündchen
- * innen weiches Fleece

Kindergr.:
 86/92, 98/104, 110/116,
 122/128, 134/140,
 146/152, 158/164,
 170/176

ab 1 St.
€ 39,95 + MwSt.

Latzhosen:	891000	891001	891002
Softshell-Jacken:	891010	891011	891012
Bundhosen:	891020	891021	891022
	anthrazit- gelb	marine- orange	oliv- orange



WARN-WESTEN KIDS

- * 100 % Polyester
- * einzeln verpackt
- * Klettverschluss
- * doppelte Reflexstreifen
- * gelb und orange = zertifiziert nach EN 1150

Ki.-Größen:
XS (3-6 Jahre) und
S (7-12 Jahre)

ab 1 St.
€ 2,95 + MwSt.



820610	820611	820612	820613	820614	820615
gelb	orange	blau	rot	grün	magenta



STRICK-MÜTZEN KIDS

- * 100 % Polyacryl
- * doppelt gestrickt
- * leicht und warm haltend

Einheitsgröße

ab 1 St.
€ 2,95 + MwSt.



871100	871101	871102	871103	871104	871105
schwarz	marine	royalblau	rot	pink	gelb



CAPS KIDS

- * 100 % Baumwolle
- * 5-Panel, vorgeformter Schild
- * 4 umstickte Luftlöcher
- * Klettverschluss

Einheitsgröße

ab 1 St.
€ 1,95 + MwSt.



884030	884031	884032	884033	884034	884035
weiß	schwarz	royalblau	apfelgrün	rot	orange



CAPS + MÜTZEN & CO.



CAPS BUZZ

- * 100 % leicht gebürstete Baumwolle
- * 5-Panel, vorgeformter Schild
- * 4 umsticker Luftlöcher
- * Klettverschluss

Einheitsgröße

ab 1 St.

€ 1,95 + MwSt.



884000	884001	884002	884003	884004	884005	884006	884007
weiß	schwarz	grau	marine	royalblau	hellblau	d.-grün	rot



CAPS BUFFALO

- * 100 % schwere, gebürstete Baumwolle
- * 6-Panel, vorgeformter Schild
- * 6 umsticker Luftlöcher
- * Metallverschluss

Einheitsgröße

ab 1 St.

€ 2,55 + MwSt.



884020	884021	884022	884023	884024	884025	884026	884027	884028
weiß	schwarz	marine	royalblau	d.-grün	rot	orange	grau	camouflage

CAPS FLEXCORE

- * 98 % Baumwolle - 2 % Elasthan
- * 6-Panel
- * umlaufendes, bedrucktes Flexband
- * Schirm aus recyceltem Polyurethan
- * Nietenknopf
- * Rückseite voll geschlossen

Größen: S/M und L/XL

ab 1 St.

€ 3,95 + MwSt.



889000	889001	889002	889003	889004	889005
weiß	schwarz	grau	marine	khaki	rot



CAPS FLEXFIT WOOLY

- * 63 % Polyester - 34 % Baumwolle - 3 % Elasthan
- * umlaufendes, bedrucktes Flexband
- * stabile Frontpanels
- * sportliche Passform
- * 8 gestickte Ziernähte
- * silbergraue Schirmunterseite
- * Rückseite voll geschlossen

Größen: Kids, S/M, L/XL, XXL

ab 1 St.

€ 9,95 + MwSt.



889010	889011	889012	889013	889014	889015	889016	889017
weiß	schwarz	d.-grau	marine	oliv	curry	weinrot	rot



CAPS NECK GUARD



- * 100 % Polyester
- * 6-Panel
- * mit langem Nackenschutz
- * 6 Ziernähte am Schild
- * wattiertes Schweißband
- * Größenregulierung durch elastische Kordel

Einheitsgröße

ab 1 St.

€ 5,95 + MwSt.



880450	880451	880452	880453	880454
schwarz	carbongrau	marine	d.-grün	rot



STRICK-MÜTZEN CLASSIC

- * 100 % Polyacryl
- * doppelt gestrickt
- * leicht und warm haltend

Einheitsgröße

ab 1 St.

€ 2,95 + MwSt.



871000	871001	871002	871003	871004	871005
schwarz	marine	royalblau	rot	hellgrau	d.-grün



STRICK-MÜTZEN THINSULATE

- * 100 % Polyacryl
- * breit gestrickt
- * 3M-Thinsulate-Einlage
- * Thermo-Innenfutter

Einheitsgröße

ab 1 St.

€ 3,95 + MwSt.



870620	870621	870622
marine	schwarz	oliv



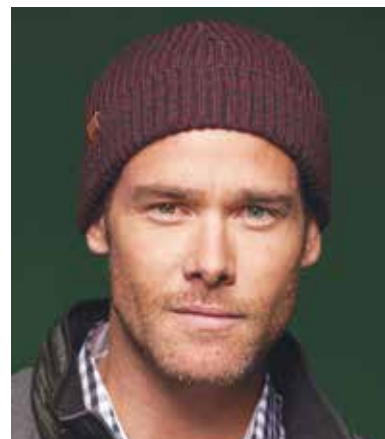
STRICK-MÜTZEN URBAN

- * 100 % Polyacryl
- * mit Krempe
- * Ripp-Design
- * Kunstleder-Label

Einheitsgröße

ab 1 St.

€ 3,95 + MwSt.



873000	873001	873002	873003
schwarz- meliert	grau- meliert	d.-grün- meliert	d.-rot- meliert

- * 100 % Polyacryl
- * ca. 340 g/m²
- * doppelt gestrickt
- * Innenfutter aus 3M-Thinsulate®
- * breiter Umschlag
- * Printfläche auf Front für Druck, Flock, Stickung (ca. 10 x 5 cm)
- * 3M-Aufnäher hinten

Einheitsgröße

ab 1 St.

€ 3,95 + MwSt.

881100
schwarz881102
marine

- * 100 % Polyester
- * ca. 240 g/m²
- * Antipilling-Ausrüstung
- * außen 100 % Polyester-Fleece
- * 3M-Thinsulate®-Innenfutter (100 % Polyester, aus Lammfellimitat)
- * verstellbarer Schnellverschluss

Größen: S, M, L

ab 1 St.

€ 9,95 + MwSt.

870420
schwarz

- * 100 % Polyester
- * 100 % Polyesterfleece-Fütterung
- * ca. 30 x 50 cm
- * reflektierende Streifen

Einheitsgröße

ab 1 St.

€ 3,95 + MwSt.

875200
blau875201
grau875202
rot875203
orange



FROTTIER-ARTIKEL, TASCHEN USW.



FROTTIER-TÜCHER



- * 100 % Baumwolle-Frottier
- * Spitzenqualität, ca. 400 g/m²
- * eine Baumwoll-Bordüre
- * waschbar bis 60 Grad

GÄSTETÜCHER

ca. 30 x 50 cm

ab 1 St.
€ 2,95 + MwSt.

HANDTÜCHER

ca. 50 x 100 cm

ab 1 St.
€ 5,95 + MwSt.

DUSCHTÜCHER

ca. 70 x 140 cm

ab 1 St.
€ 11,95 + MwSt.

BADETÜCHER

ca. 100 x 160 cm

ab 1 St.
€ 16,95 + MwSt.



Gästetücher:	990100	990101	990102	990103	990104	990105	990106	990107	990108	990109	990110	990111
Handtücher:	990120	990121	990122	990123	990124	990125	990126	990127	990128	990129	990130	990131
Duschtücher:	990140	990141	990142	990143	990144	990145	990146	990147	990148	990149	990150	990151
Badetücher:	990160	990161	990162	990163	990164	990165	990166	990167	990168	990169	990170	990171
	weiß	schwarz	anthrazit	marine	royalblau	türkis	d-grün	kiwigrün	rot	orange	khaki	lemon

BAUMWOLL-TASCHEN

OHNE AUFDRUCK:

- * 100 % Baumwolle
- * ca. 38 x 42 cm
- * ca. 140 g/m²
- * kurze Henkel (35 cm)

€ 0,79 + MwSt. / St. (natur + weiß)

€ 0,99 + MwSt. / St. (alle anderen Fb.)

MIT SIEBDRUCK:

- * 1-farbig, einseitig
- * nach Vorgabe
- * Abnahme: ab 250 Stück

€ 1,79 + MwSt. / St. (natur + weiß)

€ 1,99 + MwSt. / St. (alle anderen Fb.)

Preise incl. aller Nebenkosten, ab 250 Stück



ohne Druck:	980000	980001	980002	980003	980004	980005	980006	980007
mit Druck:	980010	980011	980012	980013	980014	980015	980016	980017
	natur	weiß	schwarz	marine	royalblau	d.-grün	rot	gelb

Preise für BW-Taschen mit langen Henkeln oder mit beidseitigem oder mehrfarbigem Druck bitte anfragen

VLIES-TASCHEN

OHNE AUFDRUCK:

- * 100 % Polypropylen (non woven)
- * ca. 38 x 42 cm
- * ca. 80 g/m²
- * lange Henkel (70 cm)

€ 0,59 + MwSt. / St.

MIT SIEBDRUCK:

- * 1-farbig, einseitig
- * nach Vorgabe
- * Abnahme: ab 250 Stück

€ 1,59 + MwSt. / St.

Preis incl. aller Nebenkosten, ab 250 Stück



ohne Druck:	980400	980401	980402	980403	980404	980405	980406	980407
mit Druck:	980410	980411	980412	980413	980414	980415	980416	980417
	weiß	schwarz	marine	royalblau	d.-grün	rot	pink	gelb

Preise für Vlies-Taschen mit beidseitigem oder mehrfarbigem Druck bitte anfragen



Viele weitere WERBEARTIKEL
- gerne auch mit Ihrem Firmen- oder Vereinslogo - bei uns erhältlich.
Fragen Sie uns ...

WERBE-ARTIKEL - MIT UND OHNE VEREDELUNG



KUGELSCHREIBER

- * aus Kunststoff
- * Klickmechanismus
- * Softtouch-Griff
- * schwarze Mine
- * Druckfläche: 6 x 0,6 cm

980500	980501	980502	980503	980504
schwarz	blau	violett	d.-grün	hellgrün
980505	980506	980507	980508	980509
rot	magenta	orange	gelb	grau



- € 0,29 + MwSt. / St. (ab 50 St.) - ohne Aufdruck
 - € 0,59 + MwSt. / St. (ab 500 St.) - incl. 1-farb. Druck
 - € 0,49 + MwSt. / St. (ab 1000 St.) - incl. 1-farb. Druck
- Preise incl. aller Nebenkosten.



KUGELSCHREIBER BLING

- * aus Aluminium und Kunststoff
- * Klickmechanismus
- * Aluminiumpunkte-Griff
- * schwarze Mine
- * Druckfläche: 5,5 x 0,7 cm

980510	980511	980512	980513	980514
schwarz	blau	silbergrau	rot	goldgelb



- € 0,49 + MwSt. / St. (ab 50 St.) - ohne Aufdruck
 - € 0,89 + MwSt. / St. (ab 250 St.) - incl. 1-farb. Druck
 - € 0,79 + MwSt. / St. (ab 500 St.) - incl. 1-farb. Druck
- Preise incl. aller Nebenkosten.



KUGELSCHREIBER MULTICOLOR

- * aus Kunststoff
- * Klickmechanismus
- * 8 verschiedene Tintenfarben:
schwarz, blau, grün, orange, pink, lila, rot und gelb
- * Druckfläche: 7 x 1 cm

980520	980521	980522	980523
blau	hellgrün	rot	gelb



- € 0,99 + MwSt. / St. (ab 50 St.) - ohne Aufdruck
 - € 1,89 + MwSt. / St. (ab 100 St.) - incl. 1-farb. Druck
 - € 1,79 + MwSt. / St. (ab 250 St.) - incl. 1-farb. Druck
- Preise incl. aller Nebenkosten.



ZOLLSTÖCKE B 400

- * 2 m lang
- * absolutes Fachwerkzeug (robust, leichtgängig)
- * patentierter Winkelbeschlag
- * Sichelmond-Endkappen
- * Linealfunktion
- * Gradeinteilung am 2. Glied
- * präzise einrastend im 90-Grad-Winkel (patentiertes Verfahren)

* Druckfläche: 18 x 2,5 cm - beidseitig !



980600	980601	980602	980603	980604	980605	980606	980607	980608	980609
weiß	ytong-gelb	orange	rot	blau	bergerblau	grün	schwarz	grau	natur

Bedruckung einfarbig auf beiden Hochseiten (gleicher Druck). Aufpreis für jede weitere Druckfarbe = Euro 0,20 je Zollstock.

€ 2,29 + MwSt. / St. (ab 50 St.) - ohne Aufdruck

€ 3,29 + MwSt. / St. (ab 200 St.) - incl. 1-farb. Druck, beidseitig

€ 2,99 + MwSt. / St. (ab 500 St.) - incl. 1-farb. Druck, beidseitig

Preise incl. aller Nebenkosten.



REIBERAD-FEUERZEUGE J 25

- * ca. 6,2 x 2,2 cm
- * nachfüllbar
- * Kindersicherung
- * gleichmäßige Flamme durch Isobutangas
- * sehr robuster Korpus

* nur mit Druck lieferbar (einseitig, einfarbig)

* Druckfläche: 4 x 1,6 cm



€ 1,19 + MwSt. / St. (ab 300 St.) - incl. 1-farb.-Druck

€ 1,09 + MwSt. / St. (ab 600 St.) - incl. 1-farb. Druck

Preise incl. aller Nebenkosten. Aufpreis für jede weitere Druckfarbe: Euro 0,15 je Farbe

980700	980701	980702	980703	980704	980705	980706	980707
weiß	gelb	orange	rot	hellblau	königsblau	hellgrün	schwarz



ELECTRONIC-FEUERZEUGE J 38

- * ca. 7,9 x 2,5 cm
- * nachfüllbar
- * einstufiger Zündmechanismus
- * sehr robuster Korpus

* nur mit Druck lieferbar (einseitig, einfarbig)

* Druckfläche: 5 x 2 cm



€ 1,99 + MwSt. / St. (ab 300 St.) - incl. 1-farb.-Druck

€ 1,79 + MwSt. / St. (ab 600 St.) - incl. 1-farb. Druck

Preise incl. aller Nebenkosten. Aufpreis für jede weitere Druckfarbe: Euro 0,15 je Farbe

980710	980711	980712	980713
weiß	schwarz	blau	rot



**BERUFS-
FREIZEIT-**