



**- UND  
KLEIDUNG**



# SOFTSHELL- JACKEN

JAMES & NICHOLSON

## SOFTSHELL-JACKEN PROMO

- \* 100 % Softshell-Polyester
- \* 2-lagig, ca. 280 g/m<sup>2</sup>
- \* winddicht, wasserabweisend, atmungsaktiv
- \* innen weiches Mikrofleece
- \* 2 Seitentaschen mit Reißverschluss
- \* 2 Innentaschen
- \* elastische Ärmelbündchen

Größen:  
S - 3XL

ab 1 St.

**€ 25,95** + MwSt.

ab 10 St.

**€ 23,95** + MwSt.



870400  
schwarz

870401  
marine

870402  
dunkelgrau-  
rot

870403  
mittelblau-  
marine

870404  
grasgrün-  
marine

870405  
rot-  
schwarz

870406  
weiß

JAMES & NICHOLSON

## DAMEN-SOFTSHELL-JACKEN PROMO

- \* Ausführung wie SOFTSHELL-JACKEN PROMO
- \* tailliert

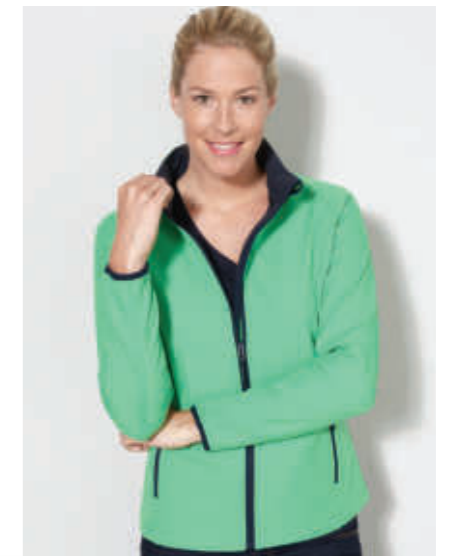
Damengr.:  
S (36) - XXL (44)

ab 1 St.

**€ 25,95** + MwSt.

ab 10 St.

**€ 23,95** + MwSt.



870410  
schwarz

870411  
marine

870412  
dunkelgrau-  
rot

870413  
mittelblau-  
marine

870414  
grasgrün-  
marine

870415  
rot-  
schwarz

870416  
weiß

## SOFTSHELL-JACKEN OCTAGON

- \* 96 % Polyester - 4 % Elasthan
- \* 3-lagiges Softshell-Stretch
- \* wind- und wasserdicht, atmungsaktiv
- \* wärmende Innenseite
- \* 2 Seitentaschen und 1 Brusttasche mit Reißverschluss
- \* verstellbarer, elastischer Saum-Schnürzug

Größen:  
S - 4XL bzw. 5XL

ab 1 St.  
**€ 39,95** + MwSt.  
ab 10 St.  
**€ 36,95** + MwSt.



bis Größe  
**5XL**



880400 schwarz 880401 marine



880402 dunkelgrau 880403 oxfordblau 880404 oliv 880405 kiwigrün 880406 rot 880407 lila 880408 gelb

bis Größe  
**4XL**

## DAMEN-SOFTSHELL-JACKEN OCTAGON

- \* Ausführung wie SOFTSHELL-JACKEN OCTAGON
- \* tailliert

Damengr.:  
S (36) - 3XL (46)

ab 1 St.  
**€ 39,95** + MwSt.  
ab 10 St.  
**€ 36,95** + MwSt.



880410 schwarz 880411 marine 880412 dunkelgrau 880413 oxfordblau 880415 kiwigrün 880416 rot 880417 lila 880418 gelb

## SOFTSHELL-JACKEN ONTARIO

- \* 100 % weiches Polyester, 3-lagig
- \* dehnfähiges Stretch-Material
- \* leichtes Fleece-Innenfutter
- \* winddicht, sehr wasserabweisend
- \* atmungsaktiv mit TRIACTIVE®-Technologie
- \* 2 Seitentaschen und 1 Ärmeltasche mit Reißverschluss
- \* 2-Wege-Frontreißverschluss (hochschließend)
- \* abnehmbare Kapuze
- \* Bund mit Kordelzug, Ärmelbündchen mit Klett
- \* verlängerter, abgerundeter Rücken
- \* YKK®-Reißverschlüsse

Größen:  
XS - 6XL

ab 1 St.  
**€ 69,95** + MwSt.  
ab 10 St.  
**€ 64,95** + MwSt.



bis Größe  
**6XL**



Hakro-Nr.  
**848**



880800 schwarz 880801 anthrazit 880802 marine 880803 royalblau 880804 kiwigrün 880805 rot 880806 orange 880807 kellygrün

NEU

## DAMEN-SOFTSHELL-JACKEN ALBERTA

- \* Ausführung wie SOFTSHELL-JACKEN ONTARIO
- \* tailliert

Damengr.:  
S (36) - 6XL (52)

ab 1 St.  
**€ 64,95** + MwSt.  
ab 10 St.  
**€ 59,95** + MwSt.



bis Größe  
**6XL**



Hakro-Nr.  
**248**



880810 schwarz 880811 anthrazit 880812 marine 880813 royalblau 880814 kiwigrün 880815 rot 880816 orange 880817 kellygrün

NEU



## SOFTSHELL-JACKEN WEATHER

bis Größe  
**4XL**

- \* 96 % Polyester - 4 % Elasthan
- \* ca. 320 g/m<sup>2</sup>
- \* Innenfutter weiches Polyester
- \* wind- und wasserabweisend, atmungsaktiv
- \* 2 Seitentaschen mit Reißverschluss
- \* Front-Reißverschluss mit Kinn- und Windschutzblende
- \* Innenkragen aus Fleece
- \* verlängerter Rücken, verstellbarer Saum
- \* 2 Innentaschen für Tablet und Smartphone
- \* Reflex-Elemente und Kontrastfarbe
- \* bequemer, ergonomischer Schnitt

Größen:  
XS (40/42) - 4XL (68/70)

ab 1 St.  
**€ 74,95** + MwSt.

ab 10 St.  
**€ 69,95** + MwSt.



passend zur  
**KÜBLER**  
Workwear



600900	600901	600902	600903	600904
schwarz-anthrazit	schwarz-kornblau	anthrazit-schwarz	schwarz-rot	marine-anthrazit



## SOFTSHELL-JACKEN WINTER

bis Größe  
**4XL**

\* Ausführung wie SOFTSHELL-JACKEN WEATHER

**zusätzlich:**

- \* wärmendes Futter in Rumpf- und Schulterbereich
- \* gefütterte, abnehmbare Kapuze
- \* gefütterte Ärmel
- \* innen liegende Ärmelbündchen mit Daumenschlaufen

Größen:  
XS (40/42) - 4XL (68/70)

ab 1 St.  
**€ 94,95** + MwSt.

ab 10 St.  
**€ 89,95** + MwSt.



passend zur  
**KÜBLER**  
Workwear



600600	600601	600602	600603	600604
schwarz-anthrazit	schwarz-kornblau	anthrazit-schwarz	oliv-schwarz	schwarz-rot



## SOFTSHELL-JACKEN JANNIK

bis Größe  
**5XL**

- \* 100 % hochwertiges Polyester
- \* ca. 320 g/m<sup>2</sup>
- \* wind- und wasserabweisend (10.000er-Wassersäule)
- \* atmungsaktiv
- \* extrem geschmeidiges Material
- \* 1 Brust- und 2 Seitentaschen mit Reißverschluss
- \* 2 Innentaschen
- \* Ärmel und Bundweite regulierbar
- \* abnehmbare, verstellbare Kapuze
- \* Reflex-Elemente

Größen:  
XS (40/42) - 5XL (72/74)

ab 1 St.  
**€ 69,95** + MwSt.

ab 10 St.  
**€ 64,95** + MwSt.



passend zur  
**FHB**  
Workwear



791050	791051	791052	791053	791054	791055	791056	791057	791058	791059
anthrazit-schwarz	beige-schwarz	d.-grün-schwarz	rot-schwarz	royalblau-schwarz	weiß-anthrazit	grau-schwarz	marine-schwarz	oliv-schwarz	schwarz



## DAMEN-SOFTSHELL-JACKEN JULIA



\* Ausführung wie SOFTSHELL-JACKEN JANNIK

\* tailliert

Damengr.:  
XS (32/34) - 3XL (56/58)

ab 1 St.  
**€ 69,95** + MwSt.

ab 10 St.  
**€ 64,95** + MwSt.



passend zur  
**FHB**  
Workwear



791200	791201	791202	791203	791204	791205	791206	791207	791208	791209
anthrazit-schwarz	beige-schwarz	d.-grün-schwarz	rot-schwarz	royalblau-schwarz	weiß-anthrazit	grau-schwarz	marine-schwarz	oliv-schwarz	schwarz

## FHB SOFTSHELL-JACKEN WALTER

bis Größe  
**5XL**

- \* 100 % hochwertiges Polyester
- \* ca. 380 g/m<sup>2</sup>
- \* dehnbares Stretch-Material
- \* atmungsaktiv (FHB-KOLTEX-Membrane)
- \* wind- und wasserabweisend (10.000er-Wassersäule)
- \* innen Microfleece-Futter (antipill)
- \* verdeckter Reißverschluss
- \* abnehmbare Kapuze
- \* 2 Seitentaschen
- \* Handy- und Innentasche
- \* Bundweite regulierbar
- \* reflektierende Paspelierungen

Größen:  
XS (40/42) - 5XL (72/74)

ab 1 St.  
**€ 79,95** + MwSt.  
ab 10 St.  
**€ 74,95** + MwSt.

passend zur  
**FHB**  
Workwear



785180	785181	785183	785184	785185	785186	785187	785188	785189
anthrazit-schwarz	beige-schwarz	d.-grün-schwarz	rot-schwarz	royalblau-schwarz	weiß-anthrazit	grau-schwarz	oliv-schwarz	marine-schwarz

## Dickies WINTER-SOFTSHELL-JACKEN DICKIES

**NEU**

- \* 94 % Polyester - 6 % Elasthan
- \* bewegungsfreundliches Stretchgewebe
- \* ca. 320 g/m<sup>2</sup>
- \* wärmendes Polyester-Innenfutter
- \* wind- und wasserdicht (8000er-Wassersäule)
- \* atmungsaktiv (3000 g/m<sup>2</sup>/24h)
- \* abnehmbare, verstellbare Kapuze
- \* 2 Seitentaschen mit Reißverschluss
- \* Innentaschen
- \* verstellbarer Bund
- \* Reflexbiesen an Reißverschlüssen
- \* Reflex-Symbole an Ellenbogen

Größen:  
S - 3XL

ab 1 St.  
**€ 89,95** + MwSt.  
ab 10 St.  
**€ 84,95** + MwSt.



760500	760501	760502	760503	760504	760505
schwarz	grau	marine	königsblau	rot	weiß

## JAMES & NICHOLSON WINTER-SOFTSHELL-JACKEN J&N

- \* 95 % Polyester - 5 % Elasthan
- \* Oberstoff ca. 330 g/m<sup>2</sup>
- \* Futter 100 % Polyester
- \* Wattierung 100 % Polyester
- \* 3-lagiges Funktionsmaterial mit TPU-Membran
- \* wind- und wasserdicht (5000er-Wassersäule)
- \* atmungsaktiv
- \* abzippbare, gefütterte Kapuze
- \* wärmender Fleece-Kragen
- \* durchgehende Windschutzblende mit 2-Wege-Reißverschluss
- \* 2 Seiten- und 1 Brusttasche
- \* Innen- und Handytasche
- \* Unterarm-Reißverschlüsse für Belüftung
- \* elastische Kordel mit Stopper an Kapuze und Saum
- \* Reflex-Paspelierungen an Schultern und Seitentaschen

Größen:  
S - 3XL

ab 1 St.  
**€ 59,95** + MwSt.  
ab 10 St.  
**€ 55,95** + MwSt.



874000	874001	874002	874003	874004	874005
schwarz	d.-grau	marine	aquablau	rot	orange

## JAMES & NICHOLSON DAMEN-WINTER-SOFTSHELL-JACKEN J&N

- \* Ausführung wie WINTER-SOFTSHELL-JACKEN J&N
- \* tailliert

Damengr.:  
S - XXL

ab 1 St.  
**€ 59,95** + MwSt.  
ab 10 St.  
**€ 55,95** + MwSt.



874010	874011	874012	874013	874014	874015
schwarz	d.-grau	marine	aquablau	rot	orange

# FLEECE- UND STRICK-JACKEN



REGATTA  
GREAT OUTDOORS

## FLEECE-JACKEN THOR

- \* 100 % hochwertiges Polyester-Fleece
- \* ca. 280 g/m<sup>2</sup>, antipill
- \* 2 Seitentaschen mit Reißverschluss
- \* verstellbarer, elastischer Saum-Schnürzug
- \* Fleece-Ärmelbündchen

Größen:  
S - 4XL bzw. 5XL

ab 1 St.  
**€ 21,95** + MwSt.

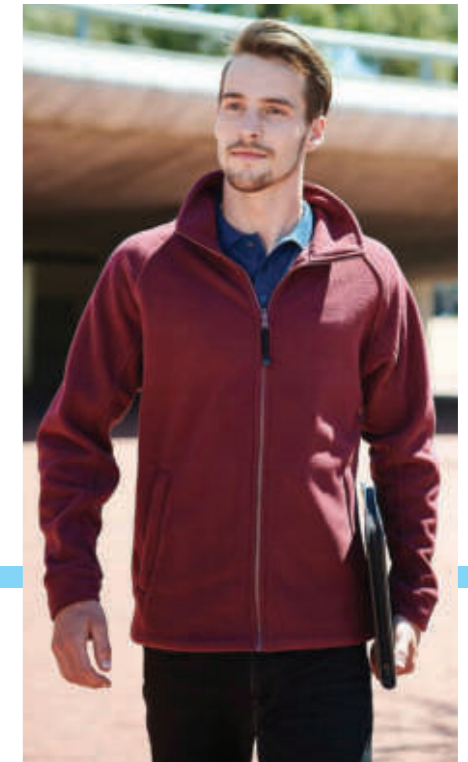
ab 10 St.  
**€ 19,95** + MwSt.



887000 schwarz    887002 marine



887001 d.-grau    887003 oxfordblau    887004 d.-grün    887005 rot    887006 weinrot



bis Größe  
**5XL**

bis Größe  
**4XL**

REGATTA  
GREAT OUTDOORS

## DAMEN-FLEECE-JACKEN THOR

- \* Ausführung wie FLEECE-JACKEN THOR
- \* tailliert

Damengr.:  
S (36) - 3XL (46)

ab 1 St.  
**€ 21,95** + MwSt.

ab 10 St.  
**€ 19,95** + MwSt.



887010 schwarz    887012 marine    887013 oxfordblau    887015 rot    887018 pink



## FLEECE-JACKEN LANGLEY

- \* 100 % weiches Micro-Fleece
- \* ca. 220 g/m<sup>2</sup>, antipill
- \* 2 Seitentaschen mit Reißverschluss
- \* YKK®-Reißverschlüsse

Größen:  
XS - 6XL

ab 1 St.  
**€ 39,95** + MwSt.  
ab 10 St.  
**€ 36,95** + MwSt.



bis Größe  
**6XL**



**Hakro-Nr.**  
**840**



860850 weiß	860851 schwarz	860852 marine	860853 dunkelgrün	860854 anthrazit	860855 rot	860856 royalblau
----------------	-------------------	------------------	----------------------	---------------------	---------------	---------------------

## DAMEN-FLEECE-JACKEN DELTA

- \* Ausführung wie FLEECE-JACKEN LANGLEY
- \* tailliert mit Teilungsnähten

Damengr.:  
XS (34) - 6XL (52)

ab 1 St.  
**€ 36,95** + MwSt.  
ab 10 St.  
**€ 33,95** + MwSt.



bis Größe  
**6XL**



**Hakro-Nr.**  
**240**



860950 weiß	860951 schwarz	860952 marine	860953 dunkelgrün	860954 anthrazit	860955 rot	860956 royalblau
----------------	-------------------	------------------	----------------------	---------------------	---------------	---------------------

## FLEECE-JACKEN CONTRAST

- \* 100 % hochwertiges Polyester-Fleece
- \* ca. 300 g/m<sup>2</sup>, antipill
- \* superweich, schnell trocknend
- \* 2 Seitentaschen und 1 Brusttasche (jeweils mit Reißverschlüssen)
- \* verstellbarer, elastischer Saum-Schnürzug
- \* Kontrastfarbe an Ärmeln, Reißverschluss und Saum

Größen:  
S - 4XL

ab 1 St.  
**€ 25,95** + MwSt.  
ab 10 St.  
**€ 23,95** + MwSt.



870050 schwarz-rot	870051 grau-schwarz	870052 marine-royalblau	870053 rot-schwarz
-----------------------	------------------------	----------------------------	-----------------------

bis Größe  
**4XL**

## FLEECE-JACKEN WEATHER

- \* 100 % robustes Polyester, antipill
- \* ca. 245 g/m<sup>2</sup>
- \* 2 Seitentaschen und Brusttasche mit Reißverschluss
- \* Smartphone-Innentasche rechts
- \* Innentasche mit Reißverschluss links
- \* Front-Reißverschluss mit Kinn- und Windschutz
- \* verlängerter Rücken
- \* Ärmel und Saumbund mit weiten-regulierbarer Gummieinfassung
- \* Belastungspunkte verriegelt
- \* wärmendes Taschenfutter

Größen:  
XS (40/42) - 4XL (68/70)

ab 1 St.  
**€ 39,95** + MwSt.  
ab 10 St.  
**€ 36,95** + MwSt.



bis Größe  
**4XL**



601000 schwarz	601001 anthrazit	601002 marine	601003 oliv	601004 rot
-------------------	---------------------	------------------	----------------	---------------

passend zur  
**KÜBLER**  
Workwear

## FHB STRICK-JACKEN CHRISTOPH

- \* 100 % Strick-Polyester
- \* ca. 280 g/m<sup>2</sup>
- \* leichte, anschmiegsame Strickjacke
- \* körpernahe, modische Passform
- \* elastische schwarze Seitenbereiche aus Polyester
- \* 2 geräumige Seitentaschen mit Reißverschluss
- \* Ärmeltasche mit Reißverschluss
- \* 2 offene Innentaschen
- \* YKK®-Reißverschlüsse

Größen:  
XS - 5XL

ab 1 St.  
**€ 49,95** + MwSt.

ab 10 St.  
**€ 45,95** + MwSt.



bis Größe  
**5XL**



**NEU**

passend zur  
**FHB**  
Workwear



860200	860201	860202	860203	860204	860205	860206	860207	860208
hellgrau-schwarz	anthrazit-schwarz	marine-schwarz	royalblau-schwarz	grün-schwarz	oliv-schwarz	beige-schwarz	rot-schwarz	schwarz

## FHB DAMEN-STRICK-JACKEN MARIEKE

- \* Ausführung wie STRICKJACKEN CHRISTOPH
- \* tailliert

Damengr.:  
XS (34) - 3XL (46)

ab 1 St.  
**€ 49,95** + MwSt.

ab 10 St.  
**€ 45,95** + MwSt.



**NEU**

passend zur  
**FHB**  
Workwear



860210	860211	860212	860213	860214	860215	860216	860217	860218
hellgrau-schwarz	anthrazit-schwarz	marine-schwarz	royalblau-schwarz	grün-schwarz	oliv-schwarz	beige-schwarz	rot-schwarz	schwarz

## albatros STRICK-FLEECE-JACKEN STRUCTURE

**NEU**

- \* 100 % Polyester
- \* Besatz 89 % Polyamid - 11 % Elasthan
- \* modische Passform
- \* hochschließender Stehkragen
- \* Brusttasche mit Reißverschluss
- \* 2 Seitentaschen mit Reißverschluss
- \* Front-Reißverschluss mit Kinnschutz und Windschutzblende
- \* elastische Ärmelbündchen
- \* weitenregulierbarer, elastischer Saum
- \* reflektierende Elemente
- \* ALBATROS-Sticklogo am Ärmel

Größen:  
S - 3XL

ab 1 St.  
**€ 49,95** + MwSt.

ab 10 St.  
**€ 45,95** + MwSt.



871200  
anthrazit-neongelb

## KOBLER STRICK-JACKEN WINTER

- \* 100 % robustes Polyester, ca. 440 g/m<sup>2</sup>
- \* Innenfutter aus wärmendem Plüsch
- \* weitenverstellbare Kapuze
- \* Front-Reißverschluss, Kinn- und Windschutzblende
- \* verlängerter Rücken
- \* 2 Seitentaschen und 1 Napoleon-tasche mit Reißverschluss
- \* Saum und Ärmelsaum verstellbar
- \* ergonomisch geschnittene Ärmel mit Bewegungszone
- \* Ärmel- und Schulteraufsätze in Ripstop-Optik
- \* Reflex-Elemente

Größen:  
XS (40/42) - 4XL (68/70)

ab 1 St.  
**€ 84,95** + MwSt.

ab 10 St.  
**€ 79,95** + MwSt.



bis Größe  
**4XL**



passend zur  
**KÜBLER**  
Workwear



603000  
schwarz



# WETTER-JACKEN

## POLYESTER UND MISCHGEWEBE



**HAKRO**  
HÄLT. SEIT 1969

### REGEN-JACKEN CONNECTICUT | DAMEN-REGEN-JACKEN COLORADO

- \* TRI-ACTIVE-PRO® 2-Lagen-Material aus feinem Polyester
- \* Netz-Innenfutter
- \* wind- und wasserdicht, atmungsaktiv
- \* Fleece am Innenkragen
- \* abnehmbare Kapuze mit Klett
- \* 2 Seitentaschen mit Reißverschluss
- \* Innentasche mit Klettverschluss
- \* Kordelzug mit Stoppem im Saum
- \* verstellbare Ärmelbündchen
- \* YKK®-Reißverschlüsse
- \* Damen: tailliert

Größen:  
XS - 3XL

Damengr.:  
XS (34) - 3XL (46)

ab 1 St.

€ 39,95 + MwSt.

ab 10 St.

€ 36,95 + MwSt.



**Hakro-Nr.**  
**862 H**  
**262 D**



Herren:	870100	870101	870102	870103	870104	870105	870106
Damen:	870110	870111	870112	870113	870114	870115	870116
	schwarz	anthrazit	marine	royalblau	kiwigrün	rot	orange



### BLOUSON-JACKEN WEATHER

- \* 100 % Polyester, ca. 165 g/m<sup>2</sup>
- \* wattiertes Stepp-Innenfutter
- \* winddicht, wasserabweisend, atmungsaktiv
- \* 2 Seitentaschen mit Reißverschluss
- \* Front-Reißverschluss
- \* Kinn- und Windschutzblende
- \* 2 Brusttaschen mit verdecktem Reißverschluss
- \* regulierbare Kapuze im Kragen
- \* Innenkragen aus weichem Futter
- \* Ärmeltasche, Stifttasche
- \* verlängerter Rücken
- \* innenliegende Ärmelbündchen
- \* Saum mit Strickeinsätzen
- \* ergonomischer Schnitt
- \* Reflex-Elemente

Größen:  
XS (40/42) - 4XL (68/70)

ab 1 St.

€ 69,95 + MwSt.

ab 10 St.

€ 64,95 + MwSt.



bis Größe  
**4XL**



600400	600401	600402	600403	600404	600405	600406	600407	600408
schwarz-anthrazit	anthrazit-schwarz	d.-blau-anthrazit	kornblau-schwarz	weiß-anthrazit	oliv-schwarz	moosgrün-schwarz	rot-schwarz	sandbraun-schwarz

## FHB WETTER-JACKEN LARS

**NEU**

bis Größe  
**5XL**

- \* 100 % robustes Polyester (600D)
- \* ca. 260 g/m<sup>2</sup>
- \* innen 100 % Polyamid-Fütterung und Polyester-Wattierung
- \* winddicht und wasserabweisend
- \* ergonomische Passform
- \* Innenkragen aus Mikrofleece
- \* 4 verschleißbare Fronttaschen
- \* 4 Armstifttaschen
- \* Handy- und iPad-Innentasche
- \* Ärmel und Bund weitenregulierbar
- \* innovativer FHB-Kragenverschluss

Größen:  
XS (40/42) - 5XL (72/74)

ab 1 St.  
**€ 74,95** + MwSt.

ab 10 St.  
**€ 69,95** + MwSt.

passend zur  
**FHB**  
Workwear



190350	190351	190352	190353	190354	190355	190356	190357	190358	190359
anthrazit-schwarz	beige-schwarz	d.-grün-schwarz	rot-schwarz	royalblau-schwarz	weiß-anthrazit	grau-schwarz	oliv-schwarz	marine-schwarz	schwarz

## FHB WETTER-JACKEN GEORG

**NEU**

bis Größe  
**5XL**

- \* 100 % Polyester, ca. 200 g/m<sup>2</sup>
- \* bluesign-zertifiziertes Obermaterial
- \* wind-/wasserdicht (3000-mm-Wassersäule)
- \* atmungsaktiv 3000 g/m<sup>2</sup>/24h
- \* bluesign-zertifizierte Fütterung aus PRIMALOFT® mit 60 % Recycling-Anteil
- \* spezielle Ärmelpassform (verhindert Hochrutschen)
- \* abnehmbare Kapuze
- \* 2 Seitentaschen
- \* 1 Brust- und 1 Innentasche
- \* Stifttasche am Ärmel
- \* Ärmel und Bundweite verstellbar

Größen:  
XS (40/42) - 5XL (72/74)

ab 1 St.  
**€ 119,95** + MwSt.

ab 10 St.  
**€ 109,95** + MwSt.

passend zur  
**FHB**  
Workwear



801010	801011	801012	801013	801014	801015	801016	801017	801018	801019
anthrazit-schwarz	beige-schwarz	d.-grün-schwarz	rot-schwarz	royalblau-schwarz	weiß-anthrazit	grau-schwarz	oliv-schwarz	marine-schwarz	schwarz

## PLANAM PILOT-JACKEN GLETSCHER

**PLANAM**

**PILOT-JACKEN GLETSCHER**

- \* 60 % Baumwolle - 40 % Nylon
- \* wind- und wasserabweisend
- \* Webpelz-Innenfutter und -Kragen
- \* 2 Seitentaschen
- \* 2 Brusttaschen, Ärmeltasche und Innentasche (jeweils mit Reißverschluss)
- \* Strickbündchen an Ärmeln und Saum

Größen:  
S - 3XL bzw. 5XL

ab 1 St.  
**€ 45,95** + MwSt.

ab 10 St.  
**€ 41,95** + MwSt.

passend zur  
**PLANAM**  
Workwear



860800 schwarz 860801 marine



860802 kornblau 860803 d.-grün 860804 rot 860805 weiß



bis Größe  
**5XL**

bis Größe  
**3XL**

## PLANAM WETTER-PARKAS SECU

**PLANAM**

**WETTER-PARKAS SECU**

**NEU**

bis Größe  
**4XL**

- \* 100 % Polyester
- \* Wattierung und Futter 100 % Polyester
- \* wind- und wasserdicht (8000er-Wassersäule)
- \* abnehmbare Kapuze
- \* Fleecekrage
- \* 2-Wege-Front-Reißverschluss
- \* 2 Seitentaschen mit Patte und Druckknopf
- \* 2 Brusttaschen (eine mit Reißverschluss senkrecht und eine mit Patte und Druckknopf)
- \* Innentasche
- \* verstellbare Ärmelbündchen
- \* verstellbarer Kordelzug im Bund

Größen:  
XS - 4XL

ab 1 St.  
**€ 74,95** + MwSt.

ab 10 St.  
**€ 69,95** + MwSt.



860450 schwarz 860451 marine





## MULTI-JACKEN

bis Größe  
**4XL**

- \* 60 % Baumwolle - 40 % Polyester
- \* wind- und wasserabweisend
- \* 2 Brust- und 2 Seitentaschen
- \* Ärmeltasche, Handytasche, Innentasche
- \* 2-Wege-Reißverschluss
- \* Strickbund an Ärmeln und Saum

Größen:  
S - 4XL

ab 1 St.  
**€ 29,95** + MwSt.

ab 10 St.  
**€ 27,95** + MwSt.

### MULTI-FUNKTION:

- \* Ärmel, Fellkragen und Innenfutter abnehmbar
- \* als Jacke und Weste tragbar (gefüttert oder ungefüttert)



**4 in 1  
JACKE**



870590	870588	870591	870592	870593	870594
schwarz	marine	royalblau	d.-grün	rot	weiß



870595	870596	870597	870599	870589
schwarz-rot	grau-schwarz	marine-royalblau	d.-grün-orange	schwarz-orange



## MULTI-JACKEN REFLEX

bis Größe  
**4XL**

- \* Ausführung wie MULTI-JACKEN
- \* mit Reflexstreifen

Größen:  
S - 4XL

ab 1 St.  
**€ 33,95** + MwSt.



**4 in 1  
JACKE**

870585	870586
schwarz	marine



## THERMO-JACKEN OKLAHOMA | DAMEN-THERMO-JACKEN OHIO

- \* Außenmaterial TRIACTIVE®-PRO (Ripstop aus Polyamid und Softshell)
- \* dicke Innenwattierung aus 100 % Polyester-Fleece
- \* wasserdicht (5000 mm) und atmungsaktiv (5000 g/m<sup>2</sup>/24h)
- \* abnehmbare, gefütterte Kapuze
- \* verlängerter, abgerundeter Rücken
- \* 2-Wege-Frontreißverschluss mit Windschutzpatte und Kinnschutz
- \* MP3/I-Pod-Innentasche und 2 Außentaschen, jeweils mit Reißverschluss
- \* YKK®-Reißverschlüsse
- \* Ärmelabschluss mit Daumenschlaufen
- \* Reflex-Applikationen

Größen:  
XS - 3XL

Damengr.:  
XS (34) - 3XL (46)

ab 1 St.  
**€ 119,95** + MwSt.

ab 10 St.  
**€ 109,95** + MwSt.

\* Damen: tailliert



Herren:	880700	880701
Damen:	880710	880711
	schwarz	marine



Hakro-Nr.  
**866 H**  
**266 D**





## WESTEN MULTI-POCKET

- \* 65 % Polyester - 35 % Baumwoll-Twill
- \* wind- und wasserabweisend
- \* Innenfutter gebürstete Baumwolle (kariert)
- \* 2 Brust- und 2 Seitentaschen mit Reißverschluss
- \* Stifftasche, Handytasche, Innentasche
- \* Front-Reißverschluss mit Klettleiste
- \* verlängerter Rücken
- \* DICKIES-Logo

Größen:  
S - 3XL

ab 1 St.  
**€ 39,95** + MwSt.  
ab 10 St.  
**€ 36,95** + MwSt.



878000 878001  
schwarz marine



## WESTEN GLETSCHER

- \* 60 % Baumwolle - 40 % Nylon
- \* wind- und wasserabweisend
- \* Webpelz-Innenfutter und -Kragen
- \* 2 seitliche Einschubtaschen, darüber 2 Fronttaschen mit Patte
- \* 2 Brusttaschen mit Patte
- \* Innentasche mit Reißverschluss
- \* 2 Stifftaschen
- \* verlängerter Rücken

Größen:  
S - 3XL

ab 1 St.  
**€ 29,95** + MwSt.  
ab 10 St.  
**€ 27,95** + MwSt.



860350 860351 860352 860353 860354 860355  
schwarz marine kornblau d.-grün rot weiß



## WESTEN EDISON

- \* 100 % Oxford-Polyester (PU-beschichtet)
- \* Polyamid-Futter, Polyester-Wattierung
- \* Brusttasche mit Patte und Klett
- \* 2 Seitentaschen mit aufgesetzten Pattentaschen
- \* Handytasche
- \* hochschließender Kragen
- \* Reflex-Elemente

Größen:  
S - 4XL

ab 1 St.  
**€ 29,95** + MwSt.  
ab 10 St.  
**€ 27,95** + MwSt.



bis Größe  
**4XL**



870550 870551  
schwarz grau



## SOFTSHELL-WESTEN FLUX

- \* 96 % Polyester - 4 % Elasthan
- \* winddicht, wasserabweisend, atmungsaktiv, schnell trocknend
- \* innen angeraut
- \* 2 Seitentaschen und 1 Brusttasche mit Reißverschluss
- \* elastischer Saum-Schnürzug

Größen:  
S - 3XL bzw. 4XL

ab 1 St.  
**€ 29,95** + MwSt.  
ab 10 St.  
**€ 27,95** + MwSt.



870950 870951  
schwarz marine



870952 870953 870954  
oxfordblau rot dunkelgrau



bis Größe  
**4XL**



## DAMEN-SOFTSHELL-WESTEN FLUX

- \* Ausführung wie SOFTSHELL-WESTEN FLUX
- \* tailliert

Damengr.:  
S (36) - 3XL (46) bzw. 4XL (48)

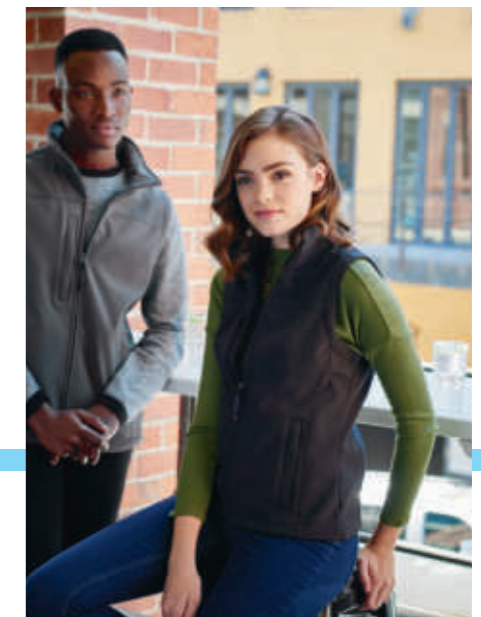
ab 1 St.  
**€ 29,95** + MwSt.  
ab 10 St.  
**€ 27,95** + MwSt.



870900 870901  
schwarz marine



870902 870903 870904  
oxfordblau rot dunkelgrau



bis Größe  
**4XL**

bis Größe  
**3XL**

## FHB SOFTSHELL-WESTEN JUSTUS

- \* 100 % hochwertiges Polyester
- \* ca. 320 g/m<sup>2</sup>
- \* wind- und wasserabweisend (10.000er-Wassersäule)
- \* atmungsaktiv
- \* extrem geschmeidiges Material
- \* 1 Brust- und 2 Seitentaschen mit Reißverschluss
- \* 2 Innentaschen (1 x mit Reißverschluss)
- \* abnehmbare, weitenverstellbare Kapuze
- \* Bund verstellbar

Größen:  
XS (40/42) - 5XL (72/74)

ab 1 St.  
**€ 59,95** + MwSt.

ab 10 St.  
**€ 55,95** + MwSt.



bis Größe  
**5XL**



791100	791101	791102	791103	791104	791105	791106	791107	791108	791109
anthrazit-schwarz	beige-schwarz	d.-grün-schwarz	rot-schwarz	royalblau-schwarz	weiß-anthrazit	grau-schwarz	oliv-schwarz	marine-schwarz	schwarz

## FHB WETTER-WESTEN HAUKE

- \* 100 % robustes 600 D-Polyester
- \* ca. 260 g/m<sup>2</sup>
- \* Innenfutter 100 % Polyamid
- \* Wattierung 100 % Polyester
- \* wind- und wasserabweisend
- \* ergonomische Paßform
- \* innovativer Kragenschluss
- \* 4 verschließbare Fronttaschen
- \* Innenkragen aus Mikrofleece
- \* Handy- und iPad-Tasche
- \* Bund regulierbar

Größen:  
XS (40/42) - 5XL (72/74)

ab 1 St.  
**€ 59,95** + MwSt.

ab 10 St.  
**€ 55,95** + MwSt.

**NEU**



bis Größe  
**5XL**



190400	190401	190402	190403	190404	190405	190406	190407	190408	190409
anthrazit-schwarz	beige-schwarz	d.-grün-schwarz	rot-schwarz	royalblau-schwarz	weiß-anthrazit	grau-schwarz	oliv-schwarz	marine-schwarz	schwarz

## JAMES & NICHOLSON FLEECE-WESTEN J&N

- \* 100 % Polyester-Fleece
- \* ca. 300 g/m<sup>2</sup>
- \* pflegeleichte Antipill-Qualität
- \* Armausschnitt und Saum mit Nylon verstärkt
- \* Doppelnähte
- \* 2 Seitentaschen mit Reißverschluss

Größen:  
S - 4XL

ab 1 St.  
**€ 19,95** + MwSt.



882000	882002	882001	882003	882004	882005
schwarz	marine	dunkelgrau	d.-grün	rot	braun



bis Größe  
**4XL**

## JAMES & NICHOLSON DAMEN-FLEECE-WESTEN J&N

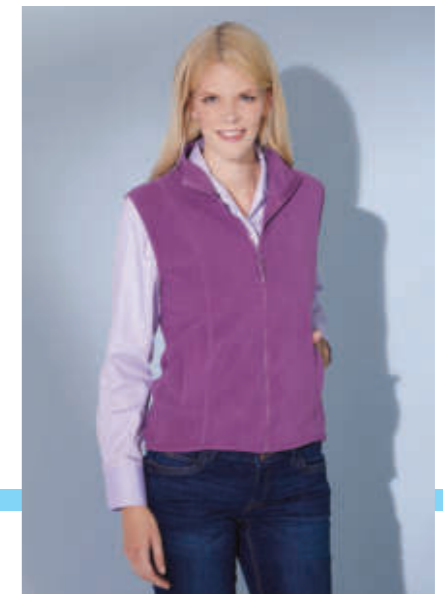
- \* Ausführung wie FLEECE-WESTEN J&N
- \* ca. 280 g/m<sup>2</sup>
- \* tailliert

Damengr.:  
S (38) - XXL (46)

ab 1 St.  
**€ 19,95** + MwSt.



882010	882011	882012	882013	882014	882015
schwarz	marine	purpur	rot	kiwigrün	rohweiß



## SOL'S SOMMER-WESTEN

- \* 65 % Polyester - 35 % Baumwolle
- \* ca. 200 g/m<sup>2</sup>
- \* insgesamt 9 Taschen
- \* Netzfutter innen

Größen:  
S - 3XL

ab 1 St.  
**€ 21,95** + MwSt.



870800	870801	870802
schwarz	marine	sand





# WORKER- UND FREIZEIT-HEMDEN



## THERMO-HEMDEN PORTLAND

- \* 100 % Polyester (Polarfleece)
- \* warm gefüttert
- \* 2 Brusttaschen mit Druckknopf
- \* 2 Seitentaschen
- \* Frontleiste mit Druckknöpfen in Perlmutoptik
- \* als Hemd und Jacke tragbar

Größen:  
S - 4XL

ab 1 St.  
**€ 36,95** + MwSt.  
ab 10 St.  
**€ 33,95** + MwSt.



bis Größe  
**4XL**



870450	870451	870452	870453	870454	870455
grau-schwarz	olivgrün-schwarz	rot-schwarz	royalblau-schwarz	khaki-schwarz	weiß-grau

## CRAFTLAND FLANELL-HEMDEN KANADA

- \* 100 % Baumwolle
- \* hochwertiges Web-Flanell
- \* 2 Brusttaschen
- \* Rückenlängen:  
M: 90 cm, L: 95 cm,  
XL: 100 cm, ab XXL: 105 cm

Größen:  
M (39/40) - 4XL (49/50)

ab 1 St.  
**€ 15,95** + MwSt.  
ab 10 St.  
**€ 14,95** + MwSt.



870200	870201
blau-kariert	rot-kariert



bis Größe  
**4XL**

## FHB FLANELL-HEMDEN ALOIS

- \* 100 % Baumwolle, ca. 180 g/m<sup>2</sup>
- \* 2 große Brusttaschen mit Patten
- \* große Hemdknöpfe
- \* Knopfsicherung
- \* Ärmelbündchen verstellbar
- \* durchgängige Kappnähte
- \* Riegelverstärkung
- \* normale Länge (ca. 85 cm)

Größen:  
S (37/38) - 4XL (49/50)

ab 1 St.  
**€ 33,95** + MwSt.  
ab 10 St.  
**€ 30,95** + MwSt.



876000	876001	876002
schwarz-beige	marine-kornblau	d.-grün-oliv



bis Größe  
**4XL**



## Brandit SOMMER-HEMDEN ROADSTAR

- \* 100 % Baumwolle, leichte Ware
- \* gerader Schnitt
- \* normale Länge (ca. 85 cm)
- \* Knopfleiste
- \* 2 aufgesetzte Brusttaschen
- \* gestickter BRANDIT-Schriftzug

Größen:  
M - 3XL

ab 1 St.  
**€ 25,95** + MwSt.



871500	871501	871502
rot-schwarz	blau-weiß	anthrazit-schwarz





## WORKER- UND FREIZEIT-PULLOVER

### FHB STRICK-PULLOVER PATRICK

- \* 100 % Strick-Polyester
- \* ca. 280 g/m<sup>2</sup>
- \* körpernahe, modische Passform
- \* elastische schwarze Seitenbereiche aus Polyester
- \* Brusttasche mit Reißverschluss
- \* hochschließender Frontreißverschluss

Größen:  
XS (40/42) - 3XL (64/66)

ab 1 St.  
**€ 45,95** + MwSt.  
ab 10 St.  
**€ 41,95** + MwSt.



860300 hellgrau-schwarz  
860301 anthrazit-schwarz  
860302 marine-schwarz

### FHB SEEMANNS-PULLOVER HINNERK

- \* 80 % Schurwolle - 20 % Polyacryl
- \* sehr hochwertige Verarbeitung
- \* klassische Optik
- \* körpernaher Schnitt
- \* hoch schließender Zipp-Kragen

Größen:  
S - 3XL

ab 1 St.  
**€ 64,95** + MwSt.  
ab 10 St.  
**€ 59,95** + MwSt.



870750 schwarz  
870751 d.-grau  
870752 marine



### Dickies FLEECE-TROYER EISENHOWER

- \* 100 % Polyester-Fleece
- \* ca. 540 g/m<sup>2</sup> (schwere Qualität)
- \* Sherpa-Fütterung
- \* Zip-Kragen mit YKK®-Reißverschluss
- \* Strickbündchen an Ärmeln und Saum
- \* Handwärmer-Taschen

Größen:  
S - 3XL

ab 1 St.  
**€ 49,95** + MwSt.  
ab 10 St.  
**€ 45,95** + MwSt.



870010  
schwarz

### REGATTA GREAT OUTDOORS FLEECE-PULLOVER OVERHEAD

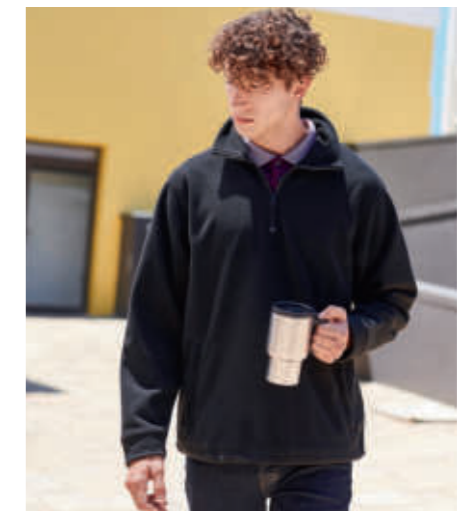
- \* 100 % hochwertiges Polyester-Fleece
- \* ca. 250 g/m<sup>2</sup>, antipill
- \* 2 Seitentaschen mit Reißverschluss
- \* verstellbarer, elastischer Saum-Schnürzug
- \* Fleece-Ärmelbündchen
- \* hochschließender Reißverschluss

Größen:  
S - 3XL

ab 1 St.  
**€ 19,95** + MwSt.



885600 schwarz  
885601 marine





## THERMO-KLEIDUNG ELKA

bis Größe  
**4XL**

- \* 100 % Polyester, ca. 200 g/m<sup>2</sup>
- \* beste Isoliereigenschaften
- \* nach EN 342 (Kälteschutz)
- \* weiß: 95-Grad-Wäsche

### THERMO-JACKEN:

- \* Reißverschluss
- \* Ärmelbündchen



880600 marine    880601 weiß

Größen:  
XS - 4XL

ab 1 St.  
**€ 25,95** + MwSt.



### THERMO-WESTEN:

- \* Reißverschluss



880610 marine    880611 weiß

Größen:  
XS - 4XL

ab 1 St.  
**€ 17,95** + MwSt.

### THERMO-BUNDHOSEN:

- \* Bündchen am Beinabschluss



880620 marine    880621 weiß

Größen:  
XS - 4XL

ab 1 St.  
**€ 19,95** + MwSt.



## WINTER-HOSEN FROZEN

- \* 100 % Polyester (PU-beschichtet)
- \* wind- und wasserdicht, atmungsaktiv
- \* wärmendes Nylon-Innenfutter
- \* 2 Seiten- und 2 Gesäßtaschen
- \* Schenkeltasche
- \* 3M-Reflex-Applikationen
- \* YKK®-Metall-Reißverschluss
- \* spezielle Verstärkungen
- \* verstellbarer Bund

Normgrößen:  
44 - 64

ab 1 St.  
**€ 45,95** + MwSt.  
ab 10 St.  
**€ 41,95** + MwSt.



898000 schwarz    898001 anthrazit    898002 marine



898003  
schlamm



## THERMO-UNTERWÄSCHE ELKA

bis Größe  
**5XL**

- \* 100 % Polyester-Cooldry
- \* ca. 180 g/m<sup>2</sup>
- \* kälteisolierendes und atmungsaktives Gewebe
- \* 20 % Stretch
- \* leicht und schnell trocknend
- \* im praktischen Einzelkarton

### UNTERHEMDEN:

- \* Langarm
- \* Rundhals
- \* Kontrastnähte

Größen:  
XS - 5XL

ab 1 St.  
**€ 19,95** + MwSt.

### UNTERHOSEN:

- \* lange Form
- \* elastischer Bund
- \* ohne Eingriff
- \* Kontrastnähte

Größen:  
XS - 5XL

ab 1 St.  
**€ 19,95** + MwSt.

880150  
schwarz



880160  
schwarz







# REGEN-KLEIDUNG



## REGEN-KLEIDUNG AGRAR

### JACKEN:

- \* 50 % Polyurethan - 50 % PVC, ca. 320 g/m<sup>2</sup>
- \* Kapuze mit Elastik
- \* Druckknopf-Leiste

Größen:  
S - 4XL

ab 1 St.  
**€ 21,95** + MwSt.



883000 oliv    883001 orange    883002 gelb

### LATZHOSEN:

- \* Ausführung wie PVC-JACKEN
- \* verstellbare Träger

Größen:  
S - 4XL

ab 1 St.  
**€ 21,95** + MwSt.



883010 oliv    883011 orange    883012 gelb



## WATHOSEN DUNLOP

- \* 100 % PVC (Poly-beschichtet)
- \* doppelt verschweißt
- \* Innentasche
- \* Fix-Lock-Schnallen
- \* Reparatursatz
- \* angeschweißte DUNLOP-Stiefel

Schuhgrößen:  
36 - 50

ab 1 St.  
**€ 55,95** + MwSt.

950095  
oliv



bis Größe  
**4XL**



## REGEN-KLEIDUNG STORMBREAK

- \* 100 % weiches Polyester
- \* wind- und wasserdicht, zum Überziehen

### JACKEN:

- \* Kapuze, 2 Seitentaschen
- \* elastische Bündchen
- \* Saum-Kordelzug

Größen:  
S - 3XL

ab 1 St.  
**€ 19,95** + MwSt.



889050 schwarz    889051 marine    889052 oliv

### BUNDHOSEN:

- \* 2 Seitentaschen
- \* elastischer Taillenbund
- \* Taschenöffnungen

Größen:  
S - 3XL

ab 1 St.  
**€ 13,95** + MwSt.



888050 schwarz    888051 marine    888052 oliv



## PU-REGEN-KLEIDUNG FHB

- \* 100 % weiches Polyurethan
- \* ca. 170 g/m<sup>2</sup>
- \* wind- und wasserdicht
- \* zum Überziehen
- \* reflektierende Akzente

### JACKEN RAINER:

- \* Kapuze
- \* verlängerter Rücken
- \* 2 Seitentaschen
- \* Saum, Kapuze und Ärmel weitenregulierbar

Größen:  
XS - 3XL

ab 1 St.  
**€ 45,95** + MwSt.

### BUNDHOSEN BENJAMIN:

- \* Bund mit breitem Gummizug
- \* weitenregulierbarer Bund und Saum

Größen:  
XS - 3XL

ab 1 St.  
**€ 29,95** + MwSt.



Jacken: 779380 schwarz    779381 anthrazit



Bundhosen: 779390 schwarz    779391 anthrazit





# FELD-KLEIDUNG



## UNTERBEKLEIDUNG BUNDESWEHR

- \* 100 % Baumwolle
- \* doppelt genäht
- \* original Bundeswehr-Qualität

Bundeswehr-Gr.  
(beide Artikel):  
4 (XS), 5 (S), 6 (M),  
7 (L), 8 (XL), 9 (XXL),  
10 (3XL)

### UNTERHEMDEN:

- \* lang geschnitten
- \* Kurzarm

ab 1 St.  
**€ 9,95** + MwSt.

### UNTERHOSEN:

- \* Bündchen unten
- \* mit Eingriff

ab 1 St.  
**€ 13,95** + MwSt.



830520 oliv    830522 weiß    830523 schwarz



830521 oliv



## BUNDESWEHR-HOSEN ORIGINAL

- \* 100 % Baumwoll-Moleskin  
(flecktarn = 65 % Baumwolle - 35 % Polyester)
- \* original Bundeswehr-Qualität
- \* 2 Seiten- und 1 Gesäßtasche
- \* 2 Schenkeltaschen
- \* Gürtelschlaufen, Stiefelbänder

Bundeswehr-Größen:  
00(164), 0(176), 1(22), 2(23), 3(24/25),  
4(26), 5(27), 6(46), 7(48), 8(50), 9(52),  
10(54), 11(56), 12(98), 13(102), 14(106),  
15(110), 26(58), 27(60), 28(62), 29(64)

ab 1 St.  
**€ 29,95** + MwSt.  
ab 10 St.  
**€ 27,95** + MwSt.



830600 oliv    830601 schwarz    830602 khaki    830603 marine    830604 grau    830605 flecktarn



## WINTER-BUNDESWEHR-HOSEN

- \* Ausführung wie BUNDESWEHR-HOSEN ORIGINAL
- \* Stepp-Innenfutter (100 % Polyester)
- \* superleicht und warm haltend

Bundeswehr-Größen:  
3(24/25), 4(26), 5(27), 6(46), 7(48), 8(50),  
9(52), 10(54), 11(56), 12(98), 13(102), 14(106),  
15(110), 26(58), 27(60), 28(62), 29(64)

ab 1 St.  
**€ 39,95** + MwSt.  
ab 10 St.  
**€ 36,95** + MwSt.



830511 schwarz

830510 oliv

